

GUIDE DES HÉBERGEMENTS

Accommodation • Unterkünfte
2025



PAYS DE SAINT GILLES
CROIX DE VIE
VENDEE

Réservez vos sorties à l'Office de Tourisme

L'équipe de l'Office de Tourisme du Pays de Saint-Gilles est à votre disposition pour vous aider à organiser votre séjour, vous conseiller et vous donner des bons plans pour des vacances réussies !

4 POINTS DE VENTE À L'ANNÉE

Saint-Gilles-Croix-de-Vie

Place de la Gare
85800 Saint-Gilles-Croix-de-Vie
Tél : 02 51 55 03 66

contact@saintgillescroixdevie-tourisme.fr

Saint-Hilaire-de-Riez

21 place Gaston Pateau
85270 Saint-Hilaire-de-Riez
Tél : 02 51 54 31 97

contact@sainthilairederiez-tourisme.fr

Brétignolles-sur-Mer

1 boulevard du Nord
85470 Brétignolles-sur-Mer
Tél : 02 51 90 12 78

contact@bretignollessurmer-tourisme.fr

Brem-sur-Mer

21 Ter rue de l'Océan
85470 Brem-sur-Mer
Tél : 02 51 90 92 33

contact@bremsurmer-tourisme.fr



Visites guidées

Un panel de visites guidées en famille ou entre amis, à réserver en ligne ou auprès de nos conseillers en séjour : patrimoine, nature, histoire, curiosités locales n'auront plus de secret pour vous !



Service billetterie

En réservant dans les 4 Bureaux d'Information Touristique, bénéficiez de tarifs réduits sur de nombreuses activités et visites : excursions, parcs de loisirs, Puy du Fou, l'Île d'Yeu...



Disponible sur simple demande dans les Bureaux d'Information Touristique, le Pass'Avantage vous fait bénéficier de réductions auprès de nos sites partenaires Pass.

Réductions valables à partir du 2^{ème} site visité !

RÉSERVATION FORTEMENT CONSEILLÉE :

www.payssaintgilles-tourisme.fr/preparer-son-sejour/billetteries-en-vente-a-loffice-de-tourisme

MAGAZINE ÉDITÉ PAR :
l'Office de Tourisme du Pays de Saint-Gilles-Croix-de-Vie

DIRECTEUR DE LA PUBLICATION :
Joël Giraudeau, Président de l'Office de Tourisme

CONCEPTION ET CRÉATION GRAPHIQUE :
Owml

RÉDACTION :
Owml et Office de Tourisme du Pays de Saint-Gilles-Croix-de-Vie

IMPRESSION :
Vincent Imprimeries Z.I. du Meneton 32, avenue Thérèse Voisin B.P. 4229 - 37042 Tours Cedex 1

CRÉDITS PHOTOS :
OTI Pays de St-Gilles, Stéphane Archambault, Elise Fournier, Simon Bourcier, Mélanie Chaigneau, Antoine Tatin, Flavian Couvreur, Julien Gazeau, Alexandre Lamoureux,

ILLUSTRATIONS :
Owml,
Studio Tomso (carte coup de cœur)

Ce magazine est édité par l'Office de Tourisme du Pays de Saint-Gilles-Croix-de-Vie (Janvier 2025). La responsabilité de l'OT ne saurait en aucun cas être engagée par les renseignements communiqués. Organisme de tourisme inscrit au registre des opérateurs de voyages et de séjours : IM085110021
SIRET : 519 477 228 00018 **APE** : 7990Z **TVA Intracommunautaire** : FR 14 519 477 228

p.04

Le Pays de Saint-Gilles-Croix-de-Vie

Carte

p.10

Temps forts

L'agenda

p.14

Jeux de piste

p.24

Aires de camping-cars

p.30

Chambres d'hôtes

p.36

Villages de vacances

p.40

Locations de meublés saisonniers

p.53

Taxe de séjour

p.06

En images

p.12

Les Emplettes

Boutique

p.16

Hôtellerie de plein air

p.26

Hôtels

p.33

Résidences de vacances et ensembles locatifs

p.38

Agences immobilières

p.52

Accueil de groupes

p.54

Horaires d'ouverture
Venir chez nous

SOMMAIRE

Carte coups de cœur



Vers SAINT-JEAN-DE-MONTS

Sentier des Mattes : pour les férus d'histoire (c'est ici !)

A l'assaut du Château de Commequiers !

Baptême de char à voile

SAINT-HILAIRE-DE-RIEZ

Coucher de soleil face aux 5 Pineaux

L'ILE-D'YEU
Port Joinville : à 20 miles nautiques

SAINT-GILLES-CROIX-DE-VIE

LES STATES : droit devant !

Océan ATLANTIQUE

Aire de jeux sympa pour les grands et les petits

Grimper jusqu'au belvédère pour une vue imprenable

Minuit : pêche à la crevette à la frontale

La Corniche Vendéenne : LA balade incontournable

Villa Grosse Terre

19H : après sur la Plage de Boisvinet

NOTRE-DAME-DE-RIEZ

Titiller le gardon au LIGNERON



DEFI : faire mes longueurs au Multiplexe aquatique

Se perdre dans le quartier du Maroc

Manger une sur les quais

Panorama à 360°C

LE FENOULLER

Le calme à l'état pur !

SAINT-RÉVÉREND

Lac du Gué Gorand

COËX

Affûter son swing

Pique-nique en famille

L'AIGUILLON-SUR-VIE

Rando autour du lac



LA CHAIZE-GIRAUD

Admirer le portail de l'église

LANDEVIEILLE

Vignoble des Fiefs Vendéens

EGLISE SAINT NICOLAS : joyau de l'art roman

Tester mon équilibre sur un paddle à la GACHÈRE

LA SAUZAIE "THE SPOT" de surf

Mon footing vue mer



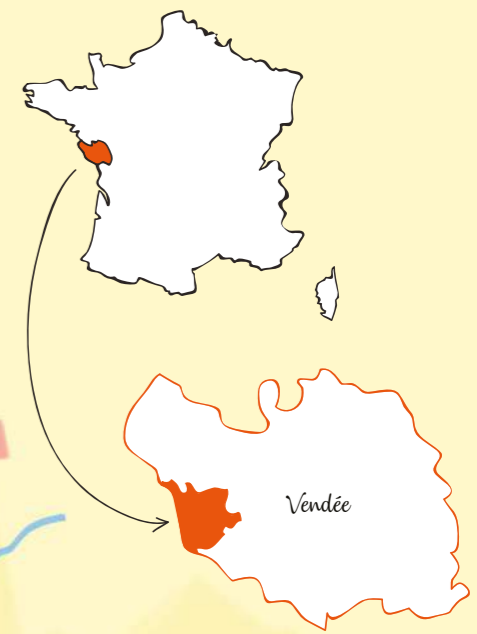
Partie de pêche à pied

Prendre un bon bain de mer été comme hiver

BREM-SUR-MER

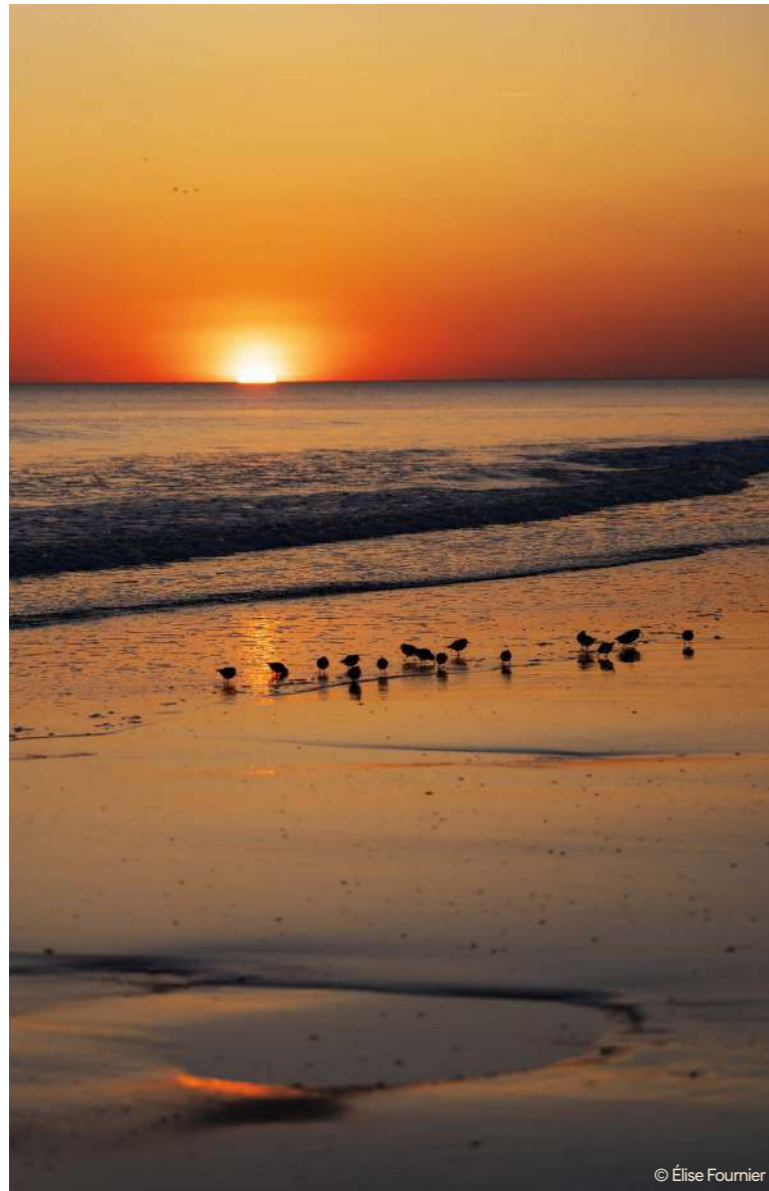
Vers LES SABLES D'OLONNE

Vers LA ROCHE-SUR-YON



PAYS DE SAINT GILLES CROIX DE VIE
TOURISME

ÇA SE PASSE PAYS DE SAINT-GILLES-CROIX-DE-VIE ICI, CHEZ NOUS

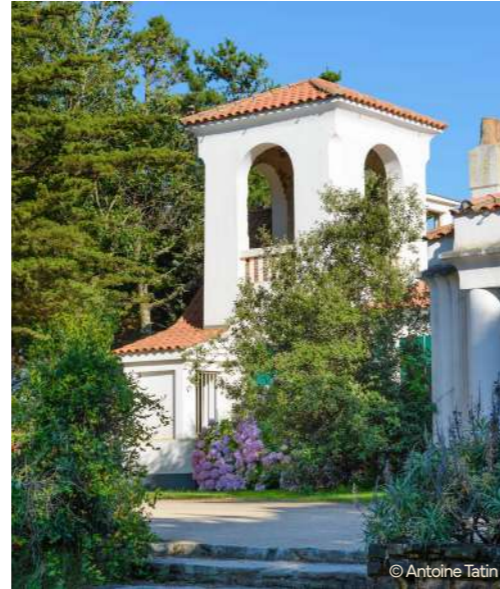


© Élise Fournier

6

Un coin paisible comme la Villa Grosse Terre

La villa aujourd'hui appelée « Grosse Terre » se situe sur la Corniche vendéenne à la limite de la commune de Saint-Gilles-Croix-de-Vie.



© Antoine Tatin

Un coucher de soleil sur Saint-Gilles-Croix-de-Vie

Un vrai plaisir à voir, tout au long de l'année.

#COUCHERDESOLEIL

L'élément essentiel de vos après-midi plage

Le parasol à bandes, c'est tendance et ça protège !



© Mélanie Chaigneau



© Alexandre Lamoureux

Une vue aérienne du château de Commequiers

Un château à l'architecture unique en Europe.



© Simon Bourcier

Une balade dans le village de la Chaize-Giraud, ça vaut le détour

L'église Notre-Dame-de-l'Annonciation est classée au titre des Monuments Historiques depuis 1921.

Les marais de Brem, rien de tel pour une balade à vélo

Avec ses nombreux sentiers, le marais de Brem-sur-Mer offre des moments inoubliables.



© Julien Gazeau

#FÊTEDELASARDINE

Qui dit Saint-Gilles, dit pêche à la sardine

Venez fêter la pêche tout au long de l'été avec les nombreux événements autour d'un savoir-faire ancestral.



© Stéphane Archambault

7

#BALADEÀVELO



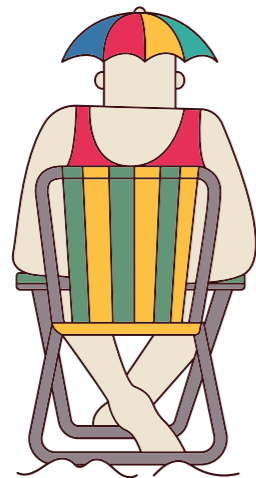
© Elise Fournier

Le Feu de Grosse Terre offre une vue à couper le souffle

Haut de 17 mètres, il fut érigé en 1972 et fait partie des derniers grands feux construits en France.

Un apéro sur la plage, avec des amis, du saucisson, un ballon, le soleil couchant, bref tout ça on l'a

Profitez d'un soleil couchant sur la mer tous les soirs.



#SUNSET



© Antoine Tatin



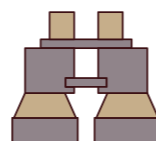
© Julien Gazeau

Avant le réconfort, l'effort

Même si certains sentiers peuvent être dur à emprunter, vous n'êtes qu'à quelques mètres d'une bonne baignade.

Prendre la vague

Le Pays de Saint-Gilles offre de nombreux spots pour surfer.



© Flavian Couvreur

#VINSDESFIÈSVENDEENS



© Julien Gazeau

Un brin de nature pour apaiser vos journées de vacances

Lever de soleil sur les vignes bremoises.



© Simon Bourcier

#SARDINESGRILLÉES

Quel plaisir de manger des bonnes sardines de chez nous grillées au barbecue...

Saint-Gilles-Croix-de-Vie, unique port français à être décoré d'un Label Rouge pour sa fameuse sardine.



© Mélanie Chaigneau

Pensez à lever vos têtes et bien tenir votre goûter

Le goëland, figure emblématique de notre territoire.



© Mélanie Chaigneau

AVRIL

Urban Trail des Sardines

SAMEDI 19 AVRIL

Saint-Gilles-Croix-de-Vie

Un trail urbain convivial, original et agréable dans la belle cité maritime de Saint-Gilles-Croix-de-Vie.

www.facebook.com/UTDS.SaintGilles/

Printemps de la Sardine

DU SAMEDI 19 AVRIL AU SAMEDI 3 MAI

Pays de Saint-Gilles-Croix-de-Vie

Durant 2 semaines : sardinades, expositions, visites de la criée et de la conserverie, ateliers créatifs, parcours gourmand, l'arrivée de la sardine...

Gratuit et payant - www.payssaintgilles-tourisme.fr

MAI

Festival La 7^e Vague

VENDREDI 30 ET SAMEDI 31 MAI

Brétignolles-sur-Mer

Niché sur les plages de Brétignolles-sur-Mer, deux jours de fêtes avec des artistes de renommée et des talents venant de tous horizons : rock, de pop, d'électro ou rap.

Payant - www.7vague.com

Festival Saint-Jazz-sur-Vie

VENDREDI 30 MAI

WEEK-END DU 6 AU 8 JUIN

Saint-Gilles-Croix-de-Vie

Chaque année au printemps, ce festival de jazz présente un programme de classe internationale.

Gratuit et payant - www.saint-jazz-sur-vie.com

JUIN

Les masters de Pétanque

MERCREDI 25 ET JEUDI 26 JUIN

Saint-Gilles-Croix-de-Vie

Compétition mixte avec les meilleurs joueurs du monde !

Gratuit - www.mastersdepetanque.fr

JUILLET

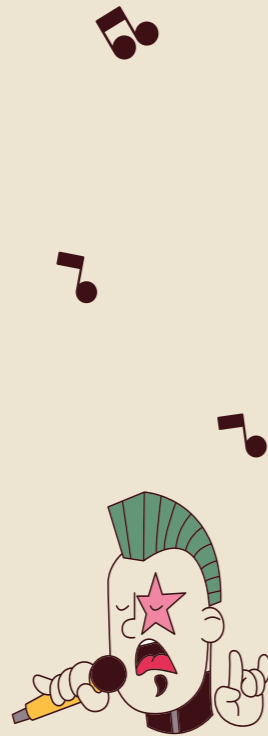
Concert d'ouverture de la saison estivale

SAMEDI 5 JUILLET

Saint-Hilaire-de-Riez

Pour célébrer l'ouverture de la saison estivale, la ville de Saint-Hilaire-de-Riez organise un concert gratuit sur le parking de la plage de Sion.

Gratuit - www.sainthilairederiez.fr



Les rendez-vous de la Chaize

1^{ÈRE} ÉDITION : 4, 5 ET 6 JUILLET,

2^{ÈME} ÉDITION : 20, 21 SEPTEMBRE

La Chaize-Giraud

Festival de musique classique au sein de l'église romane de La Chaize-Giraud, remarquable pour ses sculptures du XIII^{ème} siècle et sa belle architecture.

Payant - www.lesrendezvousdelachaize.com

Feu d'artifice

LUNDI 14 JUILLET

Saint-Gilles-Croix-de-Vie

Défilé de la Fête Nationale (en ville), animations en journée (en ville), feu d'artifice en soirée depuis la grande jetée.

Gratuit - www.saintgillescroixdevie.fr

Festival La Déferlante

JUILLET ET AOÛT

Brétignolles-sur-Mer, Saint-Gilles-Croix-de-Vie, Saint-Hilaire-de-Riez et Brem-sur-Mer

Spectacles de rues donnés par des compagnies nationales et internationales : arts de la rue, arts du cirque, chanson, danse, théâtre et musiques du monde.

Gratuit - www.ladeferlante.com

Festival Rock'n Beer

SAMEDI 26 JUILLET

Brétignolles-sur-Mer

Ambiance familiale et festive avec plusieurs concerts.

Gratuit - www.facebook.com/rocknbeervgab

Festival Les Mains dans le Sable

DU SAMEDI 26 AU LUNDI 28 JUILLET

Saint-Hilaire-de-Riez

L'événement réunit des artistes du cirque contemporain et des musiciens locaux aux influences pop, électronique, modulaire ou encore folk.

Payant - www.lesmainsdanslesable-festival.com

AOÛT

Rues en scène

SAMEDI 2 AOÛT

La Chaize-Giraud

Concerts, spectacles de rue et animations enfants.

Gratuit - www.facebook.com/rues-en-scene-313622065472184

Les Médiévales

SAMEDI 2 ET DIMANCHE 3 AOÛT

Château de Commequiers

Retour sur l'époque Médiévale : joutes équestres, archers, théâtre, cracheurs de feu, jongleurs...Spectacle nocturne.

Payant - www.medievales-commequiers.fr

Festival Vers les Arts

DU MERCREDI 6 AU VENDREDI 8 AOÛT

Saint-Hilaire-de-Riez

Pendant 3 jours, spectacles et concerts seront proposés : arts de la rue, cirque, danse, théâtre, musiques actuelles... dans un cadre champêtre et une ambiance familiale.

Gratuit - www.sainthilairederiez.fr

TEMPS FORTS 2025

Spectacle Pyromusical Les Feux de l'Océan

VENDREDI 22 AOÛT

Saint-Hilaire-de-Riez

Le spectacle pyromusical tant attendu de Jacques Couturier Organisation aura de nouveau lieu cette année pour clôturer la saison estivale.

Gratuit - www.sainthilairederiez.fr

Village des saveurs et des traditions

DU VENDREDI 22 AU DIMANCHE 24 AOÛT

Saint-Gilles-Croix-de-Vie

Rendez-vous des amateurs de gastronomie, plus de 40 producteurs de toute la France, dont la moitié labellisés « Site Remarquable du Goût ».

Gratuit - www.saintgillescroixdevie.fr

SEPTEMBRE

La Nuit des Jardins

SAMEDI 13 SEPTEMBRE

Saint-Gilles-Croix-de-Vie

La Nuit des Jardins est une invitation à découvrir des lieux intimistes insoupçonnés et à rencontrer de véritables artistes.

Gratuit - www.saintgillescroixdevie.fr

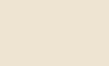
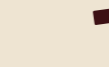
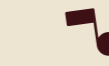
Festival Les Givrés

SAMEDI 20 SEPTEMBRE

Givrand

Le festival Les Givrés propose une soirée musicale, particulièrement tonique avec une thématique qui change à chaque édition.

Payant - www.lesgivrés.fr



OCTOBRE



Visitez nos entreprises

DU MERCREDI 15 AU SAMEDI 25 OCTOBRE

Pays de Saint-Gilles-Croix-de-Vie

Une vingtaine d'entreprises vous ouvrent leurs portes. Partez à la découverte des métiers et savoir-faire locaux et vivez une expérience inédite dans le monde de l'industrie, de l'agroalimentaire, de l'artisanat...

Gratuit et payant - www.payssaintgilles-tourisme.fr

NOVEMBRE

Festival Envies d'Automne

VACANCES DE LA TOUSSAINT

Pays de Saint-Gilles-Croix-de-Vie

Expositions, visites guidées, ateliers créatifs pour enfants...

Gratuit et payant - www.payssaintgilles-tourisme.fr

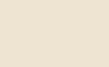
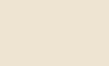
L'Apérose

MERCREDI 26 NOVEMBRE

Saint-Gilles-Croix-de-Vie

Venez célébrer la nouvelle saison de la Rose de Saint-Gilles-Croix-de-Vie : visitez la criée et les cases des mareyeurs, dégustez la crevette locale...

Payant - www.payssaintgilles-tourisme.fr



La boutique « Les Emplettes » vous propose une large gamme d'articles originaux à l'effigie du Pays de Saint-Gilles mais aussi des produits du terroir...

Des idées de cadeaux sympas et pour la plupart Made in Pays de Saint-Gilles.

Des éléments de décoration, des produits locaux à déguster en famille ou entre amis mais aussi des arts de la table, des produits éco-responsables et des jeux pour enfants.



Tablette de chocolat Demompion

Tablette de chocolat noir feuilleté praliné mettant à l'honneur la Grande Plage de Saint-Gilles-Croix-de-Vie, ses cabines et ses bateaux de pêche. Réalisée par le maître artisan pâtissier-chocolatier Jérôme Demompion (Maison Demompion à Saint-Gilles-Croix-de-Vie) avec du chocolat noir à 62 %. Poids : 300g
Prix de vente : 23,90 €



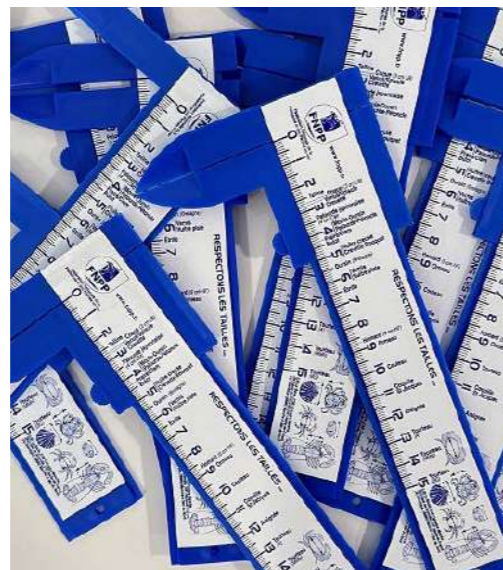
Pot textile design My Bac

Cache-pot textile avec réserve d'eau, fabriqué localement en Vendée dans une démarche d'upcycling, avec des chutes de toile nautique anti-UV et antifongique. À la fois sobre et design, ce pot apportera élégance à votre intérieur ou votre extérieur.

Différents coloris et 2 tailles au choix : D15 x H19 cm (petit modèle) / D19 x H24 cm (moyen modèle)

Granulats en vente également à la boutique des Emplettes.

Prix de vente : 25 € (petit) / 35 € (moyen)



Pied à coulisse

Règle de mesure graduée : l'outil indispensable pour mesurer les crustacés et les coquillages et pour respecter les normes en vigueur de la pêche à pied et en bateau. Résiste à l'eau de mer.
Prix de vente : 4 €

LES EMPLETTES



Biscuits apéritifs à la farine du Moulin des Gourmands

Sablés salés confectionnés par Le P'tit Burger Show, traiteur installé à Apremont (85), avec la farine du Moulin des Gourmands de Saint-Révérend et des produits locaux sélectionnés avec soin.

Différentes saveurs : parmesan, comté

Sachet 90g

Prix de vente : 4,20 € les 90g



Bougies Mer'Veille

Bougies naturelles en cire végétale coulées à la main dans l'atelier d'Alexandra Grégoire à Saint-Gilles-Croix-de-Vie. De la cueillette des fleurs au séchage, au rythme des saisons, chaque élément est sélectionné avec soin. La bougie allumée se creuse pour former un photophore.

2 modèles : le petit format « Brin de douceur » et le modèle moyen « Comme un rêve »

Prix de vente : 9 € (petit modèle) / 15 € (moyen modèle)



Torchon illustré

Torchon de qualité, de fabrication française, joliment illustré par des coquilles Saint-Jacques, des crabes ou des algues. De quoi apporter un peu de couleur dans votre intérieur !

Petite astuce : donner un premier bain d'eau froide de 12h à votre torchon neuf pour l'assouplir. Il retrouvera toutes ses qualités premières au bout de quelques lavages à 60° : durable, résistant et absorbant.

Dimensions : 55 x 80 cm.

100 % coton et 100 % Fabrication Française
Prix de vente : 9,90 €



Chaussons bébé sardines

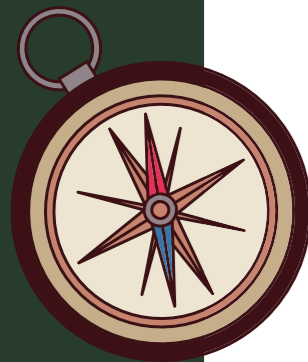
Chaussons en coton pour bébé
Prix de vente : 7,90 €



Parapluie Saint-Gilles-Croix-de-Vie

Parapluie bleu marine avec tige en fibre de verre, baleines double métal et poignée en mousse. Résistant en cas de fort coup de vent, ne se retourne pas.

Prix de vente : 24,90 €



JEUX DE PISTE



AGNÈS ET LE PHARE DE GROSSE TERRE

Parcours à pied
Durée : 1h à 1h30



LÉONIE ET LE MYSTÈRE DE LA CORNICHE

Parcours à pied
Durée : 1h à 1h30



SACHA ET L'ARBRE ENCHANTÉ

Parcours à pied dans la forêt
Durée : 1h30



GASPARD SUR LA PISTE DU VOLEUR DE SARDINES

Parcours à pied
Durée : 1h à 1h30



NINA ET LE MONSTRE DE BOISVINET

Parcours à pied
Durée : 1h



GABRIEL ET L'ÉPAVE MIRACULEUSE

Parcours à pied
Durée : 1h

BREM-SUR-MER



JUSTIN ET LE TRÉSOR DES CHEVALIERS

Parcours à pied
Durée : 1h30



THÉO ET LE SECRET DU CHÂTEAU

Parcours à pied
Durée : 45 minutes



LOUISE ET LA SORCIÈRE DU GUÉ-GORAND

Parcours à pied
Parc Philippe Perrocheau
Durée : 1h30

BRÉTIGNOLLES-SUR-MER



ZOÉ SUR LA PISTE DU MEILLEUR SHAPEUR

Parcours à vélo
Durée : 2h



VICTOR GRAINE DE DÉTECTIVE

Parcours à pied
Au Moulin des Gourmands
Durée : 30 minutes
Prix : 1,50€ par enfant

SAINT-REVEREND



PARCOURS DE DÉCOUVERTE EN RÉALITÉ VIRTUELLE LEGENDR

À la découverte du château de Commequiers : la mystérieuse peinture

Durée : 1h à 1h30
Prix : 5€

COMMENT PARTIR SUR LA PISTE DES AVENTURIERS ?

Disponible toute l'année dans les Offices de Tourisme du Pays de Saint-Gilles, chaque carte est en vente au prix de 3€ (3 enfants participants maximum par carte).

Des énigmes ludiques et variées ponctuent un circuit permettant de découvrir le code secret d'un coffre-fort, le coupable d'un kidnapping ou encore un monstre étrange. Chaque enquêteur ayant résolu l'énigme reçoit ensuite une récompense !

BRONZER FLANER PROFITER PLONGER





HOTELLERIE DE PLEIN AIR

Campsites / Campingplätze



Le Ministère délégué au tourisme a créé la marque **Qualité Tourisme** qui fédère, sous un même symbole les démarches qualité engagées par les professionnels du tourisme. Aujourd'hui, 3500 établissements : hôtels, campings, agences de locations saisonnières, restaurants, cafés, brasseries et offices de tourisme affichent déjà cette image d'un Tourisme à la française. www.qualite-tourisme.gouv.fr



Camping Qualité est l'unique charte de qualité nationale et officielle. Les professionnels respectent 5 critères d'engagement (accueil chaleureux, propreté irréprochable, emplacement privatif soigné, info précise et vraie, environnement valorisé et respecté) et sont soumis à des contrôles réguliers sur près de 600 points. www.campingqualite.fr



Accueil Vélo est une marque nationale qui garantit un accueil et des services de qualité auprès des touristes à vélo le long des itinéraires cyclables. www.vendee-tourisme.com



Welcome En Vendée est une démarche gratuite mise en place par l'Agence Régionale des Pays de la Loire avec le soutien d'En Vendée. Elle a pour but d'améliorer l'accueil de la clientèle anglophone sur tout le territoire vendéen. A ce jour, la Communauté des Accueillants est accessible aux professionnels du tourisme (hébergeurs, restaurateurs, sites touristiques, lieux de visite, commerces...).



La Clef Verte représente le premier label environnemental international pour l'hébergement touristique écologique. Il est attribué par un jury indépendant qui récompense les campings, hôtels, gîtes, pour leur dynamisme en matière d'environnement. www.laclefverte.org



Mis en place par la FFCC et ouvert à tous, **le Stop Accueil Camping-Car** a pour objectif d'élargir les possibilités d'accueil des camping-caristes. Les campings adhérents s'engagent à proposer des emplacements et des aménagements adaptés pour un tarif attractif (entre 9 et 14 € la nuit). www.ffcc.fr

Les services et prestations proposés par nos partenaires peuvent varier en fonction des périodes de l'année. Les tarifs affichés sont fournis à titre indicatif. Pour des informations détaillées, nous vous invitons à vous rapprocher directement des hébergeurs.

Pour tout hébergement, une taxe de séjour est perçue du 1^{er} janvier au 31 décembre.

NOM Téléphone Adresse Email Site internet Réservation en ligne	Labels	Dates d'ouverture grand public 2025	Nombre total d'emplacements Nombre d'emplacements tentes	Aire de service camping-cars Nombre d'emplacements	Nombre de locaux PMR	Distance de la mer Distance du centre-ville	Groupes acceptés	Alimentation Animations juillet/août Animaux acceptés ou non Bar Club enfants Location de vélos Toboggan aquatique Piscine Restauration Wi-Fi	Tarif locatif 4 pers à la semaine (mini / max)	Tarif locatif 4 pers au week-end - 3/2 nuits- (mini / max)	Tarif locatif 4 pers à la nuit (mini / max) :	Tarif nuit emplacement 2 pers avec voiture + électricité (mini / max)
---	--------	-------------------------------------	---	---	----------------------	--	------------------	--	---	--	--	---

BREM-SUR-MER (85470)

L'Océan 02 49 06 10 60 17 rue du Brandais locean@cybelevacances.com www.campingdelocean.fr	-	Du 05/04 au 02/11	524	76	76	3	600 m		319€	146€	82€	27€
			76	76	3	700 m	1449€		146€	164€	64€	

LE CHAPONNET (YELLOW ! VILLAGE) 02 51 90 55 56 16 rue du Chaponnet contact@le-chaponnet.com www.le-chaponnet.com	-	Du 24/05 au 07/09	317	75	75	1	1,3 km		322€	92€	46€ (2 nuits mini)	20€
			75	75	1	200 m	2079€		127€	77€		

L'AUZANCE 02 51 20 82 90 12 rue Calvaire camping85@orange.fr www.domaine-auzance.fr	-	Du 26/04 au 21/09	90	4	2	-	1,2 km		207€	207€	40€	20€
			4	2	-	800 m	990€		600€	150€	50€	

BRÉTIGNOLLES-SUR-MER (85470)

LES DUNES 02 51 90 55 32 50 avenue des Dunes infos@campinglesdunes.fr www.campinglesdunes.fr	-	Du 03/04 au 02/11	677	28	15	1	100 m		-	-	40€	25€
			28	15	1	5 km	200€		70€			

LES ALOUETTES 02 51 22 96 21 Route de Saint Gilles contact@lesalouettes.com www.lesalouettes.com	-	Du 01/04 au 30/09	-	-	-	1	5 km		190€	-	-	-
			-	-	1	3 km	910€					

LA TRÉVILLIÈRE (CHADOTEL) 02 51 90 09 65 Rue de Bellevue camping.trevilliere@chadotel.com www.chadotel.com/camping-la-trevilliere-bretignolles-sur-mer/	-	Du 04/04 au 21/09	203	68	68	1	1,8 km		210€	60€	30€	18€
			68	68	1	1,3 km	1316€		162€	188€	42€	

LES VAGUES 02 51 90 19 48 20 boulevard du Nord contact@campinglesvagues.fr www.campinglesvagues.fr	-	Du 01/04 au 30/09	252	66	66	1	900 m		350€	140€	-	19,50€
			66	66	1	200 m	1010€		40€			

LE CABESTAN 02 51 90 15 92 24 Route de Saint Gilles campingcabestan@alphacamping.fr www.campingcabestan.com	-	Du 05/04 au 28/09	200	10	63	1	1,5 km		-	-	-	-
			10	63	1	1,2 km						

- Réservation en ligne**
Online booking / Online-Reservierung
- Nombre de logements avec accès PMR**
Number of rooms with disabled facilities / Anzahl der behindertenfreundlichen Zimmer
- Aire de services pour camping-cars**
Technical area for motor home / Servicestation für Wohnmobile
- Groupes acceptés**
Facilities for groups / Gruppenempfang
- Piscine extérieure**
Outdoor swimming pool / Außenpool
- Piscine couverte**
Indoor swimming pool / Innenpool
- Toboggan aquatique**
Water slide / Wasserrutsche
- Alimentation**
Foodshop / Lebensmittelgeschäft
- Bar**
Bar / Bar
- Restauration**
Restaurant / Restaurant
- Animations**
Activities / Animationen
- Club enfants**
Children activities / Aktivitäten für Kinder
- Location / prêt de vélos**
Bike rental / Fahrradverleih
- Accès Wi-Fi**
WiFi / WLAN
- Animaux acceptés sous conditions**
Pets conditionally accepted / Haustiere unter Vorbehalt zugelassen



NOM Téléphone Adresse Email Site internet Réservation en ligne	Labels	Dates d'ouverture grand public 2025	Nombre total d'emplacements Nombre d'emplacements tentés	Aire de service camping-cars Nombre d'emplacements	Nombre de locatifs PMR	Distance de la mer Distance du centre-ville	Groupes acceptés	Alimentation Animations juillet/août Animaux acceptés ou non Bar Club enfants Location de vélos Toboggan aquatique Piscine Restauration Wi-Fi	Tarif locatif 4 pers à la semaine (mini / max)	Tarif locatif 4 pers au week-end - 3/2 nuits- (mini / max)	Tarif locatif 4 pers à la nuit (mini / max) :	Tarif nuit emplacement 2 pers avec voiture + électricité (mini / max)
L'EDEN 02 51 90 16 43 21 avenue de la Plage contact@edenbretignolles.com www.edenbretignolles.com	-	Du 04/04 au 03/11	74	-	1	900 m 350 m			256€ 1092€	72€ 188€	36€ 94€	-
LES MARSOUINS 02 51 90 14 57 20 rue du Prégneau accueil@lesmarsouins.com www.lesmarsouins.com		Du 01/04 au 15/10	358 74	24	1	800 m			222€ 1436€	147€ 300€	-	16€ 31€
AMITIÉ ET NATURE 02 51 90 50 04 15 Rue du Gournail campingamitieetnature@orange.fr www.camping-amitie-nature.fr	-	Du 05/04 au 28/09	137 80	10	-	600 m 3 km			302€ 946€	205€ 224€	-	25,75€ 27,60€
LES GATINELLES 02 51 90 15 80 17 Avenue de Verdun lesgatinelles@calypsopouzauges.fr calypsoslesgatinelles.wixsite.com/bretignollessurmer		Du 19/04 au 02/11	61 6	14	3	1,2 km 200 m			250€ 420€	79€ 133€	47€ 76€	16€ 25€
SAINT-GILLES-CROIX-DE-VIE ET COMMUNES LIMITOPHES (85800)												
★★★★★												
BAHAMAS BEACH (CHADOTEL) 02 51 54 69 16 168 route des Sables SAINT-GILLES-CROIX-DE-VIE camping.bahamas.beach@chadotel.com www.chadotel.com/camping-le-bahamas-beach-saint-gilles-croix-de-vie		Du 04/04 au 28/09	235 62	62	1	850 m 2,5 km			238€ 1400€	68€ 206€	34€ 200€	20€ 48€
LES CYPRÈS 02 51 55 38 98 41 rue du pont Jaunay SAINT-GILLES-CROIX-DE-VIE contact@camping-lescypres85.com www.camping-lescypres85.com		Du 04/04 au 21/09	283 135	5	1	400 m 4 km			384€ 2156€	120€ 350€	50€ 208€	26€ 64€
LE DOMAINE DE BEAULIEU (CHADOTEL) 02 51 55 59 46 Rue du Parc GIVRAND camping.domaine.de.beaulieu@chadotel.com www.chadotel.com/camping-le-domaine-de-beaulieu-saint-gilles-croix-de-vie		Du 04/04 au 28/09	340 106	106	1	1,7 km 5 km			210€ 1316€	60€ 160€	30€ 188€	18€ 44€
LE DOMAINE DE LA MICHELIÈRE 02 51 26 89 73 La Michelière GIVRAND micheliere@vagues-oceanes.com www.domainemicheliere.fr	-	Du 11/04 au 14/09	275	-	1	6 km 2,5 km			231€ 966€	138€	58€	-



NOM Téléphone Adresse Email Site internet Réservation en ligne	Labels	Dates d'ouverture grand public 2025	Nombre total d'emplacements Nombre d'emplacements tentés	Aire de service camping-cars Nombre d'emplacements	Nombre de locatifs PMR	Distance de la mer Distance du centre-ville	Groupes acceptés	Alimentation Animations juillet/août Animaux acceptés ou non Bar Club enfants Location de vélos Toboggan aquatique Piscine Restauration Wi-Fi	Tarif locatif 4 pers à la semaine (mini / max)	Tarif locatif 4 pers au week-end - 3/2 nuits- (mini / max)	Tarif locatif 4 pers à la nuit (mini / max) :	Tarif nuit emplacement 2 pers avec voiture + électricité (mini / max)
DOMAINE LES DAUPHINS BLEUS (CAPFUN) 02 51 55 59 34 2 route des Landes GIVRAND dauphins-bleus@capfun.com www.capfun.com	-	Du 05/04 au 13/09	311	-	2	2,5 km 800 m			315€ 1281€	158€	-	-
DOMAINE LE CHATELIER 02 28 10 50 75 Chemin des Étrivières LE FENOULLER camping.lechatelier@orange.fr www.domainelechatelier@orange.fr	-	Du 01/04 au 15/10	265	-	-	2,5 km 1,5 km			-	-	-	-
DOMAINE OYAT (CAMPING PARADIS) 02 51 55 11 35 7 rue du centre LE FENOULLER contact@domaineoyat.com www.domaineoyat.com	-	Du 01/04 au 01/11	93 5	41	1	4 km 800 m			179€ 899€	80€	40€	19€ 36€
EUROPA 02 51 55 32 68 1387 rue du petit bois GIVRAND contact@europacamp.com www.europacamp.com		Du 01/04 au 30/09	252 45	45	1	4 km 5 km			286€ 1252€	136€ 190€	41€ 179€	20€ 58€
VILLA LANDREAU 02 51 93 01 20 32 rue du Petit Beauregard LE FENOULLER villalandreau@orange.fr www.villa-landreau.fr	-	Du 03/05 au 13/09	125	-	-	3 km 1,5 km			300€ 900€	140€ 200€	-	-
LE JAUNAY 06 85 83 16 50 1022 route des Sables GIVRAND contact@camping-du-jaunay.com www.camping-du-jaunay.com	-	Du 01/04 au 30/09	70 30	10	-	1,5 km 2 km			209€ 750€	125€ 270€	-	20€ 27€
LA ROUSSELOTIÈRE 06 87 07 27 84 98 route de la Rousselotière GIVRAND campinglarousselotiere@orange.fr www.campinglarousselotiere.fr	-	Du 15/04 au 15/09	25 21	-	-	4 km 800 m			200€ 420€	100€ 200€	-	16€
SAINT-HILAIRE-DE-RIEZ (85270)												
★★★★★												
LE CHÂTEAU 02 51 54 35 88 50 rue du Château Vieux chateau@sunmarina.com www.sunmarina.com	-	Du 30/04 au 15/09	349 70	2	1	2,5 km 1 km			275€ 1330€	185€ 260€	70€ 130€	28€ 80€



NOM Téléphone Adresse Email Site internet Réservation en ligne	Labels	Dates d'ouverture grand public 2025	Nombre total d'emplacements Nombre d'emplacements tentés	Aire de service camping-cars Nombre d'emplacements	Nombre de locatifs PMR	Distance de la mer Distance du centre-ville	Groupes acceptés	Alimentation Animations juillet/août Animaux acceptés ou non Bar Club enfants Location de vélos Toboggan aquatique Piscine Restauration Wi-Fi	Tarif locatif 4 pers à la semaine (mini / max)	Tarif locatif 4 pers au week-end - 3/2 nuits- (mini / max)	Tarif locatif 4 pers à la nuit (mini / max) :	Tarif nuit emplacement 2 pers avec voiture + électricité (mini / max)
LES CHOUANS (CAMPING CLICOCHIC) 02 51 54 34 90 108 avenue de la Faye chouans@clicochic.com www.camping-leschouans.com	-	Du 04/04 au 07/09	237	-	1	1,8 km 4 km	-		273€ 427€	136€ 214€	68€ 107€	-
LA POMME DE PIN (YELLOW VILLAGE !) 02 51 58 21 26 6 avenue des Becs info@campingpommedepin.fr www.campingpommedepin.fr		Du 11/04 au 07/09	282	-	2	200 m 200 m			417€ 1302€	136€ 182€	47€ 186€	-
LES ALIZÉS 02 28 11 42 90 Les Becs 22 chemin du Quart du Matelot contact@campingalizes.com www.campingalizes.com	-	Du 01/04 au 28/09	147 16		1	800 m 4,5 km	-		252€ 1267€	82€ 188€	32€ 163€	22€ 53€
LES BICHES (FLOWER CAMPING) 02 51 54 38 82 9 chemin de Petite Baisse info@camping-les-biches.com www.camping-les-biches.com		Du 24/05 au 21/09	418 20	20	1	5 km 3 km			199€ 1365€	99€ 159€	- 110€	20€
LE CLOS DES PINS 02 51 54 32 62 51 chemin des Roselières campingleclosdespins@campingscollinet.com www.campingscollinet.com/ campingleclosdespins	-	Du 01/04 au 30/09	228 17	19	-	800 m 6 km	-		258€ 952€	130€	-	26,80€ 38,30€
DOMAINE DES PINS 02 51 58 23 33 151 avenue de la Faye info@ledomainedespins.com www.ledomainedespins.com	-	à l'année	140	-	-	1,2 km 3 km			300€ 1700€	120€ 300€	80€ 130€	-
DOMAINE DES SALINS 02 51 59 36 28 43 chemin du Quart du Matelot contact@domainedessalins.com www.domainedessalins.com		Du 01/04 au 30/09	148 29	29	1	800 m 8 km			330€ 978€	156€ 280€	52€ 140€	22,50€ 40,50€
LES ÉCUREUILS 02 51 54 33 71 100 avenue de la Pège info@camping-aux-ecureuils.com www.camping-aux-ecureuils.com		Du 30/04 au 06/09	215 53	53	-	300 m 6 km	-		390€ 1950€	200€ 300€	-	28€ 55€
LA NINGLE 02 51 54 07 11 66 chemin des Roselières contact@campingdelaningle.fr www.campinglaningle.com	-	Du 01/05 au 14/09	144 39	39	1	500 m 6 km	-		360€ 930€	150€	-	22€ 41€



NOM Téléphone Adresse Email Site internet Réservation en ligne	Labels	Dates d'ouverture grand public 2025	Nombre total d'emplacements Nombre d'emplacements tentés	Aire de service camping-cars Nombre d'emplacements	Nombre de locatifs PMR	Distance de la mer Distance du centre-ville	Groupes acceptés	Alimentation Animations juillet/août Animaux acceptés ou non Bar Club enfants Location de vélos Toboggan aquatique Piscine Restauration Wi-Fi	Tarif locatif 4 pers à la semaine (mini / max)	Tarif locatif 4 pers au week-end - 3/2 nuits- (mini / max)	Tarif locatif 4 pers à la nuit (mini / max) :	Tarif nuit emplacement 2 pers avec voiture + électricité (mini / max)
L'ORÉE DES PINS 02 51 35 00 30 16 chemin de Bellevue camping.loreedespins@orange.fr www.camping-loree-des-pins.com	-	à l'année	173	-	-	5 km 3 km	-		270€ 935€	130€ 280€	-	-
LA PLAGÉ 02 51 54 33 93 106 avenue de la Pège campinglaplage@campingscol- linet.com www.campingscollinet.com/ campinglaplage	-	Du 01/04 au 30/09	339 52	52	-	300 m 6 km	-		282€ 1078€	142€	-	26,80€ 38,30€
LA PRAIRIE 02 51 54 08 56 91 chemin des Roselières campinglaprairie@campingscol- linet.com www.campingscollinet.com/ campinglaprairie	-	Du 01/04 au 30/09	276 30	30	1	400 m 6 km	-		270€ 1022€	134€	-	26,80€ 38,30€
RÉSIDÉA 02 51 55 55 76 18 route de Soullans residea@orange.fr www.camping-residea.com	-	Du 03/05 au 27/09	97	-	-	5 km 3 km	-		250€ 890€	110€ 140€	-	-
RIEZ À LA VIE (ALOA VACANCES) 02 51 54 30 49 23 avenue de la Parée Préneau camping@riezalavie.com www.riezalavie.com	-	Du 05/04 au 14/09	441	-	2	1 km 3 km	-		154€ 2632€	-	22€ 376€	-
LE BOSQUET 02 51 54 34 61 62 avenue de la Pège camping@lebosquet.fr www.lebosquet.fr	-	Du 01/04 au 30/09	134 78	78	1	200 m 5 km			259€ 896€	100€ 130€	-	21,75€ 34€
CAMPING DEMOISELLES PLAGÉ (FLOWER CAMPING) 02 51 58 10 71 100 avenue des Becs les-demoiselles@flowercampings.com www.camping-demoiselles-plage.fr		Du 28/03 au 28/09	254 45	45	4	550 m 10 km			249€ 1091€	90€ 328€	45€ 164€	20€ 30€
CAMPING DE SION 02 51 54 34 23 38 avenue de la Forêt campingsion85@gmail.com www.campingdesion.com	-	Du 07/04 au 27/09	155 83	9	2	800 m 800 m			275€ 799€	105€ 105€	-	19€ 38€
LA CONGE (USHUAÏA VILLAGES) 02 51 54 32 47 10 avenue de la Pège contact@campinglaconge.com www.campinglaconge.com		Du 24/05 au 14/09	134 44	-	-	900 m 5 km	-		249€ 1079€	130€ 180€	65€ 154€	24€ 40€



NOM Téléphone Adresse Email Site internet Réservation en ligne	Labels	Dates d'ouverture grand public 2025	Nombre total d'emplacements Nombre d'emplacements tentes	Aire de service camping-cars Nombre d'emplacements	Nombre de locatifs PMR	Distance de la mer Distance du centre-ville	Groupes acceptés	Alimentation Animations juillet/août Animaux acceptés ou non Bar Club enfants Location de vélos Toboggan aquatique Piscine Restauration Wi-Fi	Tarif locatif 4 pers à la semaine (mini / max)	Tarif locatif 4 pers au week-end 3/2 nuits- (mini / max)	Tarif locatif 4 pers à la nuit (mini / max) :	Tarif nuit emplacement 2 pers avec voiture + électricité (mini / max)
DOMAINE VILLA CAMPISTA 02 51 68 33 71 298 route du Perrier serviceclients@villa-campista.com www.villa-campista.com	-	à l'année	152	-	-	6 km 6 km			245€	104€	52€	-
LA MARZELLE 02 51 54 32 59 13 chemin de la Marzelle à l'Oisson camping-lamarzelle@orange.fr www.camping-lamarzelle.com	-	Du 01/04 au 30/09	150 20	10	1	6 km 4 km			250€	105€	105€	39€
LA PARÉE DU BOTH (CAMPING MAËVA ESCAPADES) 02 51 54 78 27 39 bis avenue de la Parée Préneau contact@campingpareeduboth.com www.campingpareeduboth.com	-	Du 05/04 au 23/09	99 15	-	-	1,2 km 4 km			220€	100€	50€	22€
LA PLAGE DE RIEZ 02 51 54 36 59 Allée de la plage de Riez Avenue des Mimosas campingriez85@gmail.com www.campingplagederiez.com	-	Du 07/04 au 27/09	465 252			200 m 2 km			275€	105€	-	19€
LA PRÉVOTÉ 02 51 54 31 19 62 avenue de la Faye campinglaprevote@orange.fr www.camping-laprevote.fr	-	Du 05/04 au 19/10	46	-	-	3,1 km 1,9 km			269€	165€	65€	-
LES SALINES 02 51 58 11 95 70 avenue des Becs campinglessalines@gmail.com www.campingsalines.com	-	Du 01/04 au 31/10	123 27		-	800 m 5 km			290€	140€	70€	23,10€
LES OMBRAGES 02 51 58 91 14 Avenue des Becs laidin.corinne@camping-les-ombrages.com www.camping-les-ombrages.com	-	Du 01/04 au 31/10	149 7	5	-	800 m 5 km			350€	100€	50€	19€
LA PADRELLE 02 51 55 32 03 1 rue Prévôt contact@camping-la-padrelle.fr www.camping-la-padrelle.fr		Du 18/04 au 01/10	81 52		-	100 m 1,5 km			280€	115€	62€	20€
LES PINÈDES DE LA CAILLAUDERIE 02 51 58 23 76 111 route de la Caillauderie 85160 SAINT JEAN DE MONTS camping.pinedes.caillauderie@gmail.com www.camping-pinedes-caillauderie.com	-	Du 01/04 au 30/09	245 70	10	1	1,5 km 4 km			250€	115€	-	20,50€
CAMPING DE BUETTE 02 51 54 32 42 1 chemin de la Noivière campingdebuette85@gmail.com www.camping-de-la-buette.fr	-	à l'année	67 10	2	-	3 km 2 km			250€	140€	40€	24,90€



NOM Téléphone Adresse Email Site internet Réservation en ligne	Labels	Dates d'ouverture grand public 2025	Nombre total d'emplacements Nombre d'emplacements	Aire de service camping-cars Nbr d'emplacements camping-cars	Nombre de locatifs PMR	Distance de la mer Distance du centre-ville	Groupes acceptés	Alimentation Animations juillet/août Animaux acceptés ou non Bar Club enfants Location de vélos Toboggan aquatique Piscine Restauration Wi-Fi	Tarif locatif 4 pers à la semaine (mini / max)	Tarif locatif 4 pers au week-end - 3/2 nuits- (mini / max)	Tarif locatif 4 pers à la nuit (mini / max) :	Tarif nuit emplacement 2 pers avec voiture + électricité (mini / max)
COMMUNES RÉTRO-LITTORALES												
★★★★★												
L'ÉVASION 02 51 22 90 14 89 rue des Sables 85220 LANDEVIEILLE contact@camping-levasion.fr www.camping-levasion.fr		Du 05/04 au 28/09	326 12	12	1	8 km 1 km			325,60€	118,80€	59,40€	36€
L'ORÉE DE L'OcéAN 02 51 22 96 36 4 rue du Capitaine de Mazenod 85220 LANDEVIEILLE contact@oreeocean.fr www.camping-oreedelocean.com	-	Du 03/04 au 30/09	168 12	-	1	5 km 0 km			329€	106€	47€	33€
LE PARC DE LA GRÈVE (USHUAÏA VILLAGES) 02 51 22 86 23 5 rue des Sables 85220 L'AIGUILLON-SUR-VIE contact@leparcdelagreve.com www.leparcdelagreve.com		Du 16/04 au 15/09	97 30	-	1	7 km 500 m			200€	180€	150€	18€
DOMAINE LA FONTECLOSE 02 28 17 70 43 1345 route de Commequiers 85270 NOTRE-DAME-DE-RIEZ domaine.lafonteclose@orange.com www.camping-lafonteclose.com	-	à l'année	109	-	-	7 km 4 km			250€	120€	-	-
DOMAINE LES RENARDIÈRES 02 51 55 14 17 13 chemin du Chêne Vert 85270 NOTRE-DAME-DE-RIEZ campinglesrenardieres@orange.fr www.camping-renardieres.com		Du 01/05 au 01/09	157 67		40	7 km 1 km			450€	-	-	27€
LES RÉSIDENCES DU SABLEAU 02 51 60 01 20 185 route des Garateries 85270 NOTRE-DAME-DE-RIEZ campinglesableau@orange.fr www.camping-le-sableau.fr	-	à l'année	20	-	-	7 km 1 km			-	-	-	-
LE TRÈFLE À 4 FEUILLES 06 20 90 32 04 626 chemin de la Jouère 85220 COMMEQUIERS letrefle@free.fr www.campingletrefle.com	-	Du 04/04 au 30/09	55 30		30	17 km 5 km			200€	100€	-	18€
LA VIE 02 51 54 90 04 Le Motteau - rue de la Vie 85220 COMMEQUIERS contact@campinglavie.com www.campinglavie.com	-	Du 15/04 au 30/09	130		-	12 km 900 m			450€	96€	30€	21€
LE PONT ROUGE 02 51 54 68 50 Rue Georges Clémenceau 85220 SAINT-RÉVÉREND camping.pontrouge@wanadoo.fr www.camping-lepontrouge.com	-	Du 12/04 au 01/09	75 0	-	1	7 km 5 km			205€	60€	-	30€

**Réservation en ligne**

Online booking / Online-Reservierung

**Accès PMR**

Disabled access / Behindertenzugang

**Accès Wi-Fi**

WiFi / WLAN

**Douches**

Showers / Duschen

**Toilettes**

Toilets / Toiletten

**Animaux acceptés sous conditions**

Pets conditionally accepted / Haustiere unter Vorbehalt zugelassen

**Eau**

Water / Wasser

**Electricité**

Electricity / Stromanschluss

**Vidange**

Service point / Servicestation

**Espèces**

Cash / Bargeld

**Carte bancaire**

Bank card / Bankkarte

AIRES DE CAMPING-CARS

Motorhome areas / Wohnmobilstellplätze

Les services et prestations proposés par nos partenaires peuvent varier suivant les périodes de l'année. Nous vous invitons à les contacter directement pour plus de précisions.



Pour tout hébergement, une taxe de séjour est perçue du 1^{er} janvier au 31 décembre.



Aires de camping-cars

Aires d'accueil privées

NOM Téléphone Adresse Email Site internet Réservation en ligne	Labels	Dates d'ouverture grand public 2025	Ouverture 24h/24h	Nombre d'emplacements	Aire avec accès PMR	Distance de la mer Distance du centre-ville	Animaux acceptés ou non Dépôt de déchets Douches Eau Electricité Toilettes Vidange Wi-Fi	Modes de paiement acceptés	Tarif nuit emplacement sans services (mini / maxi)	Tarif nuit forfait emplacement + services (mini / maxi)
---	--------	-------------------------------------	-------------------	-----------------------	---------------------	--	---	----------------------------	--	---

BREM-SUR-MER (85470)

AIRE DES CHÊNES VERTS
06 15 20 95 32
24 rue du Moulin
courtial.veronique@orange.fr
www.airedeschenesverts.com

-	à l'année	oui	40		1,5 km 500 m			dégressif à partir de 3 nuitées	12,60€	13,60€
---	-----------	-----	----	--	-----------------	--	--	---------------------------------	--------	--------

BRÉTIGNOLLES-SUR-MER (85470)

★ ★ ★
CAMPING LES MARSOUINS
02 51 90 14 57
15 rue du Prégneau
accueil@lesmarsouins.com
www.lesmarsouins.com

-	à l'année	oui	24		900 m 900 m			14€	14€	16€
---	-----------	-----	----	--	----------------	--	--	-----	-----	-----

Aires d'accueil municipales

VILLE Adresse	Labels	Dates d'ouverture grand public 2025	Ouverture 24h/24h	Nombre d'emplacements	Aire avec accès PMR	Distance de la mer Distance du centre-ville	Animaux acceptés ou non Dépôt de déchets Douches Eau Electricité Toilettes Vidange Wi-Fi	Modes de paiement acceptés	Tarif nuit emplacement sans services (mini / maxi)
------------------	--------	-------------------------------------	-------------------	-----------------------	---------------------	--	---	----------------------------	--

BRÉTIGNOLLES-SUR-MER (85470)

Avenue de la Garenne de la Chalonnaise

-	à l'année	oui	30		600 m 3 km	 2,60 €/10 min		7€
---	-----------	-----	----	--	---------------	-------------------	--	----

SAINT-GILLES-CROIX-DE-VIE (85800)

Rue de la Rabalette

-	à l'année (stationnement payant du 15/03 au 15/11)	oui	75	-	1 km 1 km	 0,99 € 2,60 € jetons en vente à l'Office de Tourisme		6,50€
---	---	-----	----	---	--------------	---	--	-------

SAINT-HILAIRE-DE-RIEZ (85270)

Avenue des Becs	-	à l'année	oui	25	-	500 m 500 m	 3,50 €		8,50€
Base nautique des Vallées Chemin des Vallées	-	à l'année	oui	6	-	7 km 5 km	 3,50 €		8,50€
Parking de la Plage de Riez	-	à l'année	oui	45	-	Bord de mer 2,5 km	 3,50 €		8,50€



Réservation en ligne

Online booking / Online-Reservierung



Nombre de logements avec accès PMR

Number of rooms with disabled facilities / Anzahl der behindertenfreundlichen Zimmer



Accès Wi-Fi

WiFi / WLAN



Douches

Showers / Duschen



Piscine extérieure

Outdoor swimming pool / Außenpool



Piscine couverte

Indoor swimming pool / Innenpool



Parking privé

Private parking / Privater / Parkplatz



Salle de réunion

Meeting space / Tagungsraum



Climatisation

Air conditioning / Klimaanlage



Groupes acceptés

Facilities for groups / Gruppenempfang



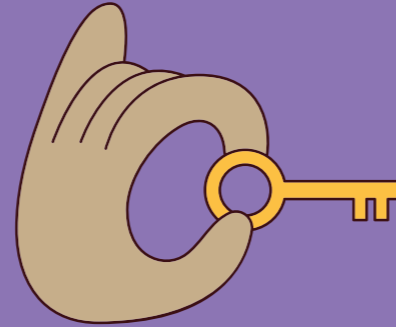
Animaux acceptés sous conditions

Pets conditionally accepted / Haustiere unter Vorbehalt zugelassen



Borne de recharge électrique

Electric charging station / Elektrische Ladestation



HÔTELS

Hotels / Hotels



Le label national Tourisme et Handicap, initié par le Ministère du Tourisme, permet de donner aux personnes en situation de handicap, une information fiable, homogène et objective sur l'accessibilité des sites et équipements touristiques (handicap, moteur, visuel, auditif et mental). www.tourisme-handicap.org



Accueil Vélo est une marque nationale qui garantit un accueil et des services de qualité auprès des touristes à vélo le long des itinéraires cyclables. www.vendee-tourisme.com



Logis Hôtels : Depuis 1949, la chaîne d'hôtels-restaurants Logis Hôtels s'engage à vous garantir un service hôtelier des plus conviviales ! Logis Hôtels c'est la garantie d'un séjour agréable, dans des hôtels à visage humain, ancrés dans la vie locale. C'est découvrir les richesses de nos régions, à travers la cuisine, l'accueil et l'engagement des acteurs locaux. C'est choisir un tourisme solidaire, qui contribue au développement de nos territoires www.logishotels.com/fr/

Les services et prestations proposés par nos partenaires peuvent varier en fonction des périodes de l'année. Les tarifs affichés sont fournis à titre indicatif. Pour des informations détaillées, nous vous invitons à vous rapprocher directement des hébergeurs.

Pour tout hébergement, une taxe de séjour est perçue du 1^{er} janvier au 31 décembre.



Hôtels

NOM Téléphone Adresse Email Site internet Réservation en ligne	Labels	Dates d'ouverture grand public 2025	Nombre de lits (capacité d'accueil totale)	Nombre de chambres Nombre de chambres avec vue mer	Nombre de chambres avec accès PMR	Distance de la mer Distance du centre-ville	Restauration (Nombre de couverts)	Salle de réunion (nombre de personnes)	Groupes acceptés	Animaux acceptés ou non Climatisation Parking Privé Piscine Wi-Fi	Tarif chambre double (mini/maxi)	Tarif demi pension par personne (mini/maxi)	Tarif pension complète par personne (mini/maxi)	Tarif chambre familiale (mini/maxi) + capacité	Tarif petit-déjeuner par personne
BRÉTIGNOLLES-SUR-MER (85470)															
★★★★															
HOTELLERIE LOGIS LES BRISANTS 02 51 33 65 53 63 avenue de la Grande Roche contact@lesbrisants.com www.lesbrisants.com		à l'année	35	14 8	1	100 m 1 km	35	-		 	98€ 231€	96€ 100€	-	149€ 231€ 4 pers	19€
SAINT-GILLES-CROIX-DE-VIE ET COMMUNES LIMITOPHES (85800)															
★★★★															
AUX ROCHERS DE L'OCEAN 02 51 39 76 02 26 rue du rocher GIVRAND hotel.auxrochersdelocean@gmail.com www.rochersdelocean.fr		à l'année	18	8 0	1	1,5 km 800 m	-	80	-	 	72,50€ 97,50€	à partir de 95€	-	92,50€ 117,50€ 4 pers	10€
LE CEÏTYA 02 51 55 01 13 47 rue du Général de Gaulle SAINT-GILLES-CROIX-DE-VIE contact@hotel-leceitya.com www.hotel-leceitya.com		à l'année	46	22 0	2	800 m en centre-ville	-	32		 	66€ 107€	-	-	94€ 133€ 3 pers	11€
IBIS STYLES 02 51 55 50 39 84 rue du Calvaire SAINT-GILLES-CROIX-DE-VIE h8951-gm@accor.com www.hotel-vendee.fr		à l'année	163	69 0	4	3 km 200 m	-	50 +12		 	99€ 214€	-	-	135€ 279€ 4 pers	Inclus
★★★															
LA STERNE 02 51 55 09 50 2 place Guy Kergoustin SAINT-GILLES-CROIX-DE-VIE hotellasterne@cegetel.net www.hotellasterne.com		à l'année	65	30 0	2	800 m en centre-ville	-	-		 	60€ 86€	-	-	88€ 130€ 4 pers	10,50€
Non classé															
LES BAIGNEURS 02 51 31 77 78 53 avenue de la Plage SAINT-GILLES-CROIX-DE-VIE contact@lesbaigneurs-hotel-vendee.com www.lesbaigneurs-hotel-vendee.com		- Du 28/03 au 15/10	54	23 0	2	150 m 950 m	-	15		 	65€ 89€	-	-	80€ 135€ 3 ou 4 pers	9,50€



NOM Téléphone Adresse Email Site internet Réservation en ligne	Labels	Dates d'ouverture grand public 2025	Nombre de lits (capacité d'accueil totale)	Nombre de chambres Nombre de chambres avec vue mer	Nombre de chambres avec accès PMR	DISTANCE DE LA MER Distance du centre-ville	Restauration (Nombre de couverts)	Salle de réunion (nombre de personnes)	Groupes acceptés	Animaux acceptés ou non Climatisation Parking Privé Piscine Wi-Fi	Tarif chambre double (mini/maxi)	Tarif demi pension par personne (mini/maxi)	Tarif pension complète par personne (mini/maxi)	Tarif chambre familiale (mini/maxi) + capacité	Tarif petit-déjeuner par personne
SAINT-HILAIRE-DE-RIEZ (85270)															
★ ★ ★															
LA CORNICHE 02 51 55 31 37 117 avenue de la Corniche hotellacorniche@orange.fr www.hotel-lacorniche-vendee.com	-	Du 14/03 au 15/11	70	30 10	2	150m 2,4km	-	20		70€ 148€	-	-	100€ 188€ 3 ou 4 pers	12,50€	
VENT D'EDEN PARK 02 51 68 99 35 40 rue des Mésanges contact@vent-deden.com www.vent-deden.com		à l'année	100	75 0	5	900m 5km	50	50		83,70€ 127,30€	74,85€ 96,65€	98,85€ 120,65€	92,70€ 165,30€	12€	
Non classé															
LES TOURISTES 02 51 54 33 86 2 rue des Estivants hotel.lestouristes@wanadoo.fr www.vendee-hotel-les-touristes.com	-	Du 25/01 au 31/12	50	19 15	0	50 m en centre- ville	50	-		63€ 68€	62,50€ 63,50€			9,50€	

CHILLER
PÊCHER
ADMIRER
DEGUSTER



Réservation en ligne

Online booking / Online-Reservierung



Nombre de chambres avec accès PMR

Number of rooms with disabled facilities / Anzahl der behindertenfreundlichen Zimmer



Piscine extérieure

Outdoor swimming pool / Außenpool



Piscine couverte

Indoor swimming pool / Innenpool



Parking privé

Private parking / Privater Parkplatz



Accès Wi-Fi

WiFi / WLAN



Climatisation

Air conditioning / Klimaanlage



Sanitaires privés

Private bathroom / Privates



Animaux acceptés sous conditions

Pets conditionally accepted / Haustiere unter Vorbehalt zugelassen



Table d'hôtes

Evening meal / Gästetisch



TV dans les chambres

Room with TV / Zimmer mit TV



Coin cuisine

Kitchen / Kochecke



Location / prêt de vélos

Bike rental / Fahrradverleih



CHAMBRES D'HÔTES

Bed and breakfast / Gästezimmer



Le réseau Clévacances France est un label agréé par le Ministère du Tourisme. La richesse, la variété de la gamme d'hébergements et l'homogénéité quelle que soit la destination choisie sont la force de ce label. Les logements sont classés de 1 à 5 clés pour les meublés et de 1 à 4 clés pour les chambres d'hôtes. www.clevacances-85.com



Le label Gîtes de France, pionnier du développement durable pour le tourisme rural, est devenu au fil des années le premier réseau d'hébergement chez l'habitant en Europe. Fort de plus de 50 ans d'expérience, il garantit la qualité grâce à des normes de confort précises (de 1 à 5 épis). www.gites-de-france-vendee.com



Chambre d'hôtes référence, est une qualification, permettant aux chambres d'hôtes non labellisées de garantir à leurs clients la qualité de leur prestation. www.offices-detourisme-de-france.org/chambre-dnotes-referenc



Accueil Vélo est une marque nationale qui garantit un accueil et des services de qualité auprès des touristes à vélo le long des itinéraires cyclables. www.vendee-tourisme.com



Fleurs de Soleil est un label qualité et un réseau de chambres d'hôtes et de gîtes mettant en avant l'authenticité et la convivialité des hébergements de caractère de ses adhérents.

Les services et prestations proposés par nos partenaires peuvent varier en fonction des périodes de l'année. Les tarifs affichés sont fournis à titre indicatif. Pour des informations détaillées, nous vous invitons à vous rapprocher directement des hébergeurs.

Pour tout hébergement, une taxe de séjour est perçue du 1^{er} janvier au 31 décembre.

NOM Téléphone Adresse Email Site internet Réservation en ligne	Labels	Dates d'ouverture grand public 2025	Capacité d'accueil totale	Nombre de chambres Capacité par chambre	Nombre de chambres avec accès PMR	Distance de la mer Distance du centre-ville	Animaux acceptés ou non Climatisation Coin cuisine Location / prêt de vélos Piscine Parking privé Table d'hôtes TV dans les chambres Wi-Fi Sanitaires privés	Tarif nuit pour 2 personnes avec petit déjeuner (mini/maxi)
BREM-SUR-MER (85470)								
BELLE MER LE ROUZIC Nathalie et Jean-Marc 06 81 05 44 68 18 rue des Sabelles jmler@hotmail.fr chambres-dnotes-belle-mer.odoo.com	-	Du 01/04 au 30/11	8 pers	1 chambre de 2/4 pers 2 chambres de 2 pers	-	800 m 400 m		85€ 95€
LA FORTINIÈRE Mme FORTIN 06 85 05 95 77 28 chemin des Salbuzettes cathy.laniboire@hotmail.fr www.airbnb.fr/rooms/43484391	-	Du 23/05 au 08/09	2 pers	1 chambre de 2 pers	-	2,4 km 1,2 km		95€ 120€
LE JARDIN DES ÎLES Chambres et studios 06 31 30 81 58 - 02 51 90 50 52 58 rue de l'Océan jardindesiles@yahoo.fr www.jardindesiles.com	-	à l'année	15 pers	4 chambres de 1 à 4 pers	-	1 km 500 m		76€ 89€
BRÉTIGNOLLES-SUR-MER (85470)								
FAROBÉ 06 51 99 13 48 3 rue de la Douve farobe2015@gmail.com www.farobe.wixsite.com/accueil		à l'année	6 pers	3 chambres de 2 pers		800 m 3,5 km		66€
LE TEMPS D'UNE PAUSE 06 63 59 66 46 8 rue des Prunelles letempsdunepause85470@gmail.com	-	à l'année	4 pers	2 chambres de 2 pers	-	1,8 km 800 m		75€ 90€
SAINT-GILLES-CROIX-DE-VIE ET COMMUNES LIMITOPHES (85800)								
ANTALAÏS 02 51 54 18 65 202 chemin des Herbens LE FENOUILLE jeanlouisllement51@gmail.com	-	Du 01/04 au 15/10	4 pers	2 chambre de 2 pers	-	6 km 4 km		63€ 73€
CAP L'Océan GABORY BÉATRICE 02 51 35 52 73 / 06 43 21 42 19 4 rue des Douves LE FENOUILLE remy.gabory@gmail.com caplocean85.fr		à l'année	7 pers	2 chambres de 3 ou 4 pers		4,5 km 4,5 km		74€ 80€
L'ENVIE MUSSET LAURENCE 02 28 17 04 51 93 bis rue du Calvaire SAINT-GILLES-CROIX-DE-VIE contact@maisondnotes-lenvie.fr www.maisondnotes-lenvie.fr		Du 01/03 au 15/12	9 pers	4 chambres de 2 ou 3 pers	-	1,5 km 500 m		124€ 216€
LA PIERRE LEVÉE FELIX DANIELLE 06 78 87 50 65 14 rue de la Pierre Levée SAINT-GILLES-CROIX-DE-VIE danielle-deschamps@orange.fr	-	à l'année	2 pers	1 chambre de 2 pers	-	900 m 2 km		85€ 95€



NOM Téléphone Adresse Email Site internet Réservation en ligne	Labels	Dates d'ouverture grand public 2025	Capacité d'accueil totale	Nombre de chambres Capacité par chambre	Nombre de chambres avec accès PMR	Distance de la mer Distance du centre-ville	Animaux acceptés ou non Climatisation Coin cuisine Location / prêt de vélos Piscine Parking privé Table d'hôtes TV dans les chambres Wi-Fi Sanitaires privés	Tarif nuit pour 2 personnes avec petit déjeuner (mini/maxi)
---	--------	-------------------------------------	---------------------------	--	-----------------------------------	--	---	---

SAINT-HILAIRE-DE-RIEZ (85270)

AUX CONFITURES PEYRARD MARIE-LAURE 06 31 94 92 76 21 avenue de la Rousselotière mlpeyrard57@gmail.com www.aux-confitures.com		à l'année	2 pers	1 chambre de 2 pers (+ 1 enfant en bas-âge)	-	2,5 km 450 m		76€ 95€
D'UNE VAGUE À L'HÔTE RIFFAULT CATHERINE 06 38 04 43 56 8 rue du Cordonnet dunevaguealhote@gmail.com www.dunevaguealhote.wixite.com		Du 01/01 au 20/12	7 pers	3 chambres de 2 ou 3 pers	1	800 m 2 km		82€ 90€
LE 25 L'Océan BIGAN ANNE 06 95 75 90 52 25 route de Notre Dame de Riez le25ocean@gmail.com		à l'année	4 pers	2 chambres de 2 pers	2	2 km 2 km		98€ 105€
LA PETITE CHÂTELAINÉ BRETEGNIER CHRISTOPHE 06 84 94 81 85 50 avenue de la Rousselotière lapetitechatelaine85@orange.fr www.lapetitechatelaine.fr		à l'année	15 pers	5 chambres de 2 à 6 pers	-	2 km 300 m		81€ 105€
REVES D'Océan LECOQ MIREILLE 06 58 86 49 39 7 rue des Loires info@revesdocean.com www.revesdocean.com		à l'année	15 pers	2 chambres de 2 pers 1 chambre de 3 pers 2 chambres 4 pers	-	800 m 1 km		75€ 85€
SAWASDEE M. LECLERC 06 79 63 01 07 7 avenue des Azalées sawasdee85160@gmail.com		Du 04/04 au 30/09	2 pers	1 chambre de 2 pers	-	400 m 2 km		80€ 80€

COMMUNES RÉTRO-LITTORALES

DINEDORT 06 65 31 93 61 177 la Brelaudière 85220 L'AIGUILLON-SUR-VIE celine@dinedort-vendee.fr www.dinedort-vendee.fr		Du 08/01 au 22/12	4 pers	2 chambres de 2 pers	2	8 km 2 km		65€ 75€
DOMAINE DE BACQUEVILLE BRIANCEAU ALINE 02 51 22 98 57 Bacqueville 85220 L'AIGUILLON-SUR-VIE courrier@bacqueville.net www.bacqueville.net		Du 01/04 au 31/10	8 pers	4 chambres de 2 pers	2	7 km 3 km		90€ 150€
ESCALE VENDÉENNE HUBERT ASTRID 06 15 16 35 83 1 la Gautellerie 85220 SAINT-RÉVÉREND contact@escale-vendeenne.com www.escale-vendeenne.com		à l'année	5 pers	2 chambres de 2 ou 3 pers	-	10 km 2,5 km	 (TV dans 1 chambre)	80€ 90€

RÉSIDENCES DE VACANCES ET ENSEMBLES LOCATIFS

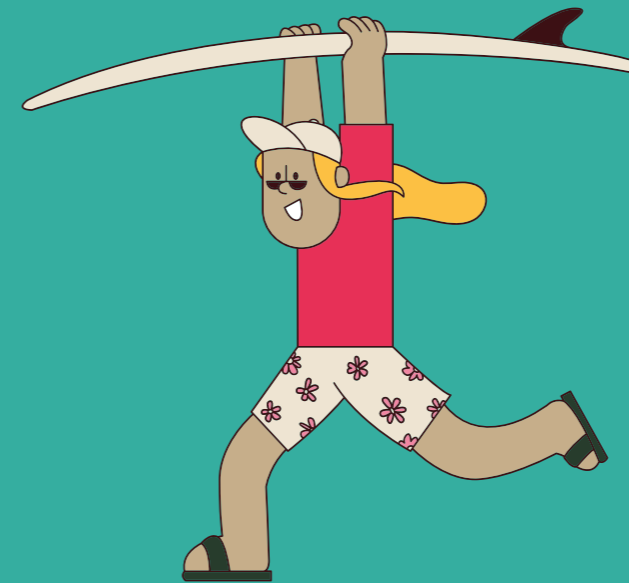
Tourist residences / Ferienresidenzen



La Clef Verte représente le premier label environnemental international pour l'hébergement touristique écologique. Il est attribué par un jury indépendant qui récompense les campings, hôtels, gîtes, pour leur dynamisme en matière d'environnement. www.laclefverte.org



Destination d'excellence est la seule marque d'État attribuée aux professionnels du tourisme pour la qualité de leur accueil et de leurs prestations. Qualité, responsabilité environnementale, développement durable, professionnalisme, accueil, écoute, hospitalité sont les valeurs portées par la marque. www.atout-france.fr/fr/destination-dexcellence



Les services et prestations proposés par nos partenaires peuvent varier en fonction des périodes de l'année. Les tarifs affichés sont fournis à titre indicatif. Pour des informations détaillées, nous vous invitons à vous rapprocher directement des hébergeurs.

Pour tout hébergement, une taxe de séjour est perçue du 1^{er} janvier au 31 décembre.



Réservation en ligne
Online booking / Online-Reservierung



Nombre de logements avec accès PMR
Number of rooms with disabled facilities / Anzahl der behindertenfreundlichen Zimmer



Location / prêt de vélos
Bike rental / Fahrradverleih



Location ou prêt de draps / linge
Sheet and towel rental / Verleih von Bettwäsche und Handtüchern



Salle de réunion
Meeting space / Tagungsraum



Groupes acceptés
Group facilities / Gruppenempfang



Animaux acceptés sous conditions
Pets conditionally accepted / Haustiere unter Vorbehalt zugelassen



Piscine extérieure
Outdoor swimming pool / Außenpool



Piscine couverte
Indoor swimming pool / Innenpool



Bar
Bar / Bar



Lave-vaisselle
Dishwasher / Geschirrspüler



Lave-linge
Washing machine / Waschmaschine



Restauration
Restaurant / Restaurant



Télévision
TV / TV



Accès Wi-Fi
WiFi / WLAN



NOM Téléphone Adresse Email Site internet Réservation en ligne	Labels	Dates d'ouverture grand public 2025	Nombre de lits (capacité d'accueil totale)	Nombre de logements + capacité mini/maxi	Nombre de logements avec accès PMR	Distance de la mer Distance du centre-ville	Durée de locations proposées	Types de logements proposés	Groupes acceptés	Salle de réunion + capacité	Animaux acceptés ou non Bar Climatisation Location ou prêt de draps / linge Location de vélos Piscine Restauration Wi-Fi	Tarif semaine pour logement 4 personnes (mini/maxi)	Tarif week-end pour logement 4 personnes (mini/maxi) 3 jours/2 nuits
BRÉTIGNOLLES-SUR-MER (85470)													
Non classées													
LA FERME DU MARAIS GIRARD 02 51 33 08 70 116 rue du Marais Girard contact@lafermedumarais-girard.fr www.lafermedumaraisgirard.fr		Du 07/06 au 27/09	25 pers	5	-	300 m 1 km	Semaine	Ecolodges en bois	-	-		690€ 1950€	-
LE GRAND LARGE ET LES OCEANIDES (LAGRANGE VACANCES) 04 26 70 80 45 Rue de la Pierre Levée bretignolles@lagrange-vacances.com www.vacances-lagrange.com		Du 29/03 au 01/11	-	4 à 6 pers/logement	-	250 m 2,5 km	Semaine	Appartements et maisons individuelles	-	-		245€ 1325€	-
SAINT-GILLES-CROIX-DE-VIE (85800)													
★ ★ ★													
LA GRANDE PLAGE (GOÉLIA) 02 51 55 34 08 1 avenue de l'Astre du Marin, info.st-gilles@goelia.com www.goelia.com/residence-vacances/st-gilles-croix-de-vie/goelia-la-grande-plage.212.4.php	-	Du 08/02 au 01/11	508	82	5	400 m 1,5 km	Semaine Court-séjour (2 nuits mini)	Appartements et maisons individuelles		1		294€ 1330€	140€ 290€
SAINT-HILAIRE-DE-RIEZ (85270)													
Non classées													
LES COTTAGES DES PINS 02 51 58 23 33 151 avenue de la Faye info@ledomainedespins.com www.ledomainedespins.com	-	à l'année	86 pers	19 à 55 m ²	1	1,3 km 4 km	Nuit Semaine Week-end Court-séjour	Cottages				240€ 850€	126€ 340€
LES MAS DE SAINT HILAIRE (MADAME VACANCES) 02 28 11 08 54 64 avenue des Becs masdesthilaire@eurogroup-vacances.com www.madamevacances.com	-	Du 05/04 au 13/09	396	71	-	500 m 4,5 km	Semaine Week-end Court-séjour	Appartements		-		855€ 1575€	359€ 651€



Ensemble de locatifs saisonniers

Professional rentals / Professionnelle ferienvermietungen

NOM Téléphone Adresse Email Site internet Réservation en ligne	Labels	Dates d'ouverture grand public 2025	Nombre de lits (capacité d'accueil totale)	Nombre de logements + capacité mini/maxi	Nombre de logements avec accès PMR	Distance de la mer Distance du centre-ville	Durée de locations proposées	Types de logements proposés	Groupes acceptés	Animaux acceptés ou non Climatisation Jardin Lave-linge Lave-vaisselle Location ou prêt de draps / linge Location de vélos Parking Piscine TV Wi-Fi	Tarif semaine (mini/maxi) base 4 pers	Tarif week-end (mini/maxi) - 3 jours/2 nuits base 4 pers :	
SAINT-GILLES-CROIX-DE-VIE (85800)													
★ ★ ★ ★ ★													
GÎTES LES BALISES 06 03 84 90 75 27 avenue Notre Dame contact@giteslesbalises.com www.giteslesbalises.com	-	Du 04/04 au 15/11	13	2 1x6 et 1x7	1	50 m 700 m	Week-end Semaine Court-séjour	Maison(s) individuelle(s)			1176€ 2744€	650€ 750€	
VILLA LA FÉLICITÉ 02 51 54 07 23 28 boulevard de la Mer villa@lafelicite.com www.lafelicite.com	-	à l'année	12	4 43m ² 47m ² 59m ² 79m ²	-	20 m 1,5 km	Semaine Week-end Court-séjour	Appartements	-		385€ 1085€	245€	
Non classé													
LA RÉSERVE LEBOURDAIS LUCIE 06 74 17 09 27 54 rue Anatole France lucie.leb87@yahoo.fr	-	à l'année	8	4	-	200 m en centre-ville	Semaine Week-end Court-séjour	Appartement 150 m ²	-		800€ 3000€	300€ 900€	
SAINT-HILAIRE-DE-RIEZ (85270)													
Non classé													
LES TERRASSES DE L'Océan 02 51 60 27 27 201 avenue de la Forêt bcourtois@201forestavenue.fr www.201forestavenue.fr/duplex	-	à l'année	35	7 2x6 pers. 5x4/5 pers.	7	50 m 300 m	Nuit Week-end Court-séjour Semaine	Appartement de 85 à 105 m ²			550€ 1450€	240€ 540€	
L'AIGUILLON-SUR-VIE (85220)													
Non classé													
DOMAINE DE BACQUEVILLE BRIANCEAU ALINE 02 51 22 98 57 Bacqueville courrier@bacqueville.net www.bacqueville.net	-	Du 01/04 au 31/10	30	5 30	1	7 km 3 km	Week-end Semaine Court-séjour	Ensemble de meublés Maison individuelle 99m ² - 200m ² avec salle commune pour les groupes			500€ 1700€	250€ 1000€	



Réservation en ligne

Online booking / Online-Reservierung



Nombre de logements avec accès PMR

Number of rooms with disabled facilities / Anzahl der behindertenfreundlichen Zimmer



Accès Wi-Fi

WiFi / WLAN



Animations juillet / août

Activities in July/August / Animationen im Juli/August



Piscine extérieure

Outdoor swimming pool / Außenpool



Piscine couverte

Indoor swimming pool / Innenpool



Restauration

Restaurant / Restaurant



Groupes acceptés

Group facilities / Gruppenempfang



Animaux acceptés sous conditions

Pets conditionally accepted / Haustiere unter Vorbehalt zugelassen



Location ou prêt de draps / linge

Sheet and towel rental / Verleih von Bettwäsche und Handtüchern



Location salle de réception

Reception hall rental / Saalvermietung



Parking privé

Private parking / Privater Parkplatz



Club enfants

Children activities / Aktivitäten für Kinder



Bar

Bar / Bar



VILLAGES DE VACANCES

Holiday villages / Feriendörfer



Le label national **Tourisme et Handicap**, initié par le Ministère du Tourisme, permet de donner aux personnes en situation de handicap, une information fiable, homogène et objective sur l'accessibilité des sites et équipements touristiques (handicap, moteur, visuel, auditif et mental). www.tourisme-handicap.org



La **Clef Verte** représente le premier label environnemental international pour l'hébergement touristique écologique. Il est attribué par un jury indépendant qui récompense les campings, hôtels, gîtes, pour leur dynamisme en matière d'environnement. www.laclefverte.org



Accueil Vélo est une marque nationale qui garantit un accueil et des services de qualité auprès des touristes à vélo le long des itinéraires cyclables. www.vendee-tourisme

Les services et prestations proposés par nos partenaires peuvent varier en fonction des périodes de l'année. Les tarifs affichés sont fournis à titre indicatif. Pour des informations détaillées, nous vous invitons à vous rapprocher directement des hébergeurs.

Pour tout hébergement, une taxe de séjour est perçue du 1^{er} janvier au 31 décembre.

NOM Téléphone Adresse Email Site internet Réservation en ligne	Labels / Agréments	Dates d'ouverture grand public 2025	Nombre de lits (capacité d'accueil totale)	Nombre de logements + capacité mini/ maxi	Nombre de logements avec accès PMR	Distance de la mer Distance du centre-ville	Durée de locations proposées	Types de logements proposés	Groupes acceptés	Salle de réception + capacité	Animations juillet-août Animaux acceptés ou non Bar Climatisation Club enfants Location de vélos Location ou prêt de draps / linge Parking privé Piscine Restauration Wi-Fi	Tarif nuit logement seul 4 personnes (mini/ maxi)	Tarif semaine logement seul 4 personnes (mini/ maxi)	Tarif week-end logement seul 4 personnes (mini/ maxi) - 3 jours / 2 nuits		
SAINT-GILLES-CROIX-DE-VIE (85800)																
★ ★ ★																
LE VENT DU LARGE TERNELIA 02 51 55 42 82 / 02 28 10 00 28 16/18 avenue Notre Dame stgilles@ternelia.com www.village-ventdularge.com		à l'année	119	51	3	200 m 1,5 km		Chambres			 	66€	455€	133€		
												213€	627€	297€		
SAINT-HILAIRE-DE-RIEZ (85270)																
★ ★ ★ ★																
LE HAMEAU DE L'Océan 02 51 55 92 00 20 chemin de la Parée Préneau hameau.ocean@orange.fr www.vendee-en-vacances.com		-	Du 04/04 au 02/11	230	42	2	900 m 3 km	Semaine Week-end Court-séjour	Appartements Maisons			100	 	60€	420€	90€
												148€	1260€	360€		
LA GRANDE DUNE (VACANCES ULVF)																
LA GRANDE DUNE (VACANCES ULVF) 02 51 54 33 63 59 avenue de la Pège accueil.grandedune@vacances-ulvf.com www.vacances-ulvf.com			Du 05/04 au 04/10	365	65	2	2 km 5 km	Semaine Week-end Court-séjour	Gîtes Mobil-homes				 	70€	455€	170€
												230€	1365€			



AGENCES IMMOBILIÈRES

Transactions et /ou locatifs à l'année
ou saisonniers

Estate agencies for holiday rental /
Immobilienagenturen für
Ferienvermietungen



Le réseau Clévacances France est un label agréé par le Ministère du Tourisme. La richesse, la variété de la gamme d'hébergements et l'homogénéité quelle que soit la destination choisie sont la force de ce label. Les logements sont classés de 1 à 5 clés pour les meublés et de 1 à 4 clés pour les chambres d'hôtes. www.clevacances-85.com

Réservation en ligne
Online booking / Online-Reservierung



Locations meublées à l'année
Furnished rentals / Möblierte
Jahresvermietungen



Location ou prêt de draps / linge
Sheet and towel rental / Verleih von Bettwäsche
und Handtüchern



Ventes / achats
Property sales and purchases /
Immobilienverkäufe und Käufe



Locations vides à l'année
Empty rentals / Leere Jahresmieten



Locations saisonnières
Holiday rentals / Ferienvermietungen

CONCIERGERIES

Les conciergeries de notre destination vous proposent également des locations saisonnières.

Retrouvez les conciergeries partenaires sur notre site web.



Pour tout hébergement, une taxe de séjour est perçue du 1^{er} janvier au 31 décembre.

NOM Téléphone Adresse Email Site internet Réservation en ligne	Dates d'ouverture grand public 2025	Ventes / achats	Locations vides à l'année	Locations meublées à l'année	Locations saisonnières à la semaine	Locations saisonnières au week-end	Locations saisonnières courts-séjours	Nombre de logements en locations saisonnières	Nombre de locations saisonnières classées en étoiles ou labellisées	Nombre de locations saisonnières non-classées	Nombre de locations saisonnières accessibles PMR	Location ou prêt de draps / linge
BRÉTIGNOLLES-SUR-MER (85470)												
MER ET CAMPAGNE 02 51 90 16 86 1 avenue de la Plage location@immobilier85.com www.immobilier85.com	Du 01/01 au 30/09					Non	Oui	95	-	-	-	-
SAINT-GILLES-CROIX-DE-VIE (85800)												
AGENCE BEAUFORT 02 51 55 10 87 / 02 51 60 43 81 11 rue de Beaufort 24 quai de la République www.immobiliervillajosephine.fr	à l'année					Oui	Oui	-	-	-	-	
AGENCE FONCIA 02 51 55 79 84 1 quai Rivière saintgilles-vacances@foncia.fr www.vacances.foncia.com	à l'année			-		Non	Oui	70	3 classées	35	-	
ALLÔ VENDÉE VACANCES 02 85 75 93 85 6D rue des Verges d'Eole info@allovendee-vacances.fr www.allovendee-vacances.fr	à l'année	-	-			Oui	Oui	70	35 classées	35		
MA MAISON SUR LA CÔTE 02 51 35 46 47 73 rue Torterue agence@mamaisonsurlacote.com www.mamaisonsurlacote.com	à l'année		-	-	-	-	-	-	-	-	-	-
SAINT-HILAIRE-DE-RIEZ (85270)												
VRIGNAUD BIRON IMMOBILIER 02 51 54 30 30 211 C avenue de la Forêt contact.sh@vrignaudbiron.com www.vrignaudbiron.com	à l'année					Non	Oui	68	 18	50	-	



Réservation en ligne

Online booking / Online-Reservierung



Nombre de logements avec accès PMR

Number of rooms with disabled facilities / Anzahl der behindertenfreundlichen Zimmer



Location / prêt de vélos

Bike rental / Fahrradverleih Servicestation für Wohnmobile



Location ou prêt de draps / linge

Sheet and towel rental / Verleih von Bettwäsche und Handtüchern



Accès Wi-Fi

WiFi / WLAN



Salle de réunion

Meeting space / Tagungsraum



Groupes acceptés

Group facilities / Gruppenempfang



Piscine extérieure

Outdoor swimming pool / Außenpool



Piscine couverte

Indoor swimming pool / Innenpool



Télévision

TV / TV



Jardin

Garden / Garten



Lave-vaisselle

Dishwasher / Geschirrspüler



Lave-linge

Washing machine / Waschmaschine



Animaux acceptés sous conditions

Pets conditionally accepted / Haustiere unter Vorbehalt zugelassen



Parking privé

Private parking / Privater Parkplatz



Climatisation

Air conditioning / Klimaanlage



LOCATIONS DE MEUBLÉS SAISONNIERS

Holiday rentals / Ferienvermietungen



Le réseau Clévacances France est un label agréé par le Ministère du Tourisme. La richesse, la variété de la gamme d'hébergements et l'homogénéité quelle que soit la destination choisie sont la force de ce label. Les logements sont classés de 1 à 5 clés pour les meublés et de 1 à 4 clés pour les chambres d'hôtes. www.clevacances-85.com



Le label Gîtes de France, pionnier du développement durable pour le tourisme rural, est devenu au fil des années le premier réseau d'hébergement chez l'habitant en Europe. Fort de plus de 50 ans d'expérience, il garantit la qualité grâce à des normes de confort précises (de 1 à 5 épis). www.gites-de-france-vendee.com



Espèces • Cash / Bargeld



Carte bancaire • Bank card / Bankkarte



Chèque • Cheque payment / Scheckzahlung



Chèque vacances • Holiday voucher / Urlaubsscheck



Vacaf



Virement bancaire • Bank transfer / Banküberweisung

Les services et prestations proposés par nos partenaires peuvent varier en fonction des périodes de l'année. Les tarifs affichés sont fournis à titre indicatif. Pour des informations détaillées, nous vous invitons à vous rapprocher directement des hébergeurs.

Pour tout hébergement, une taxe de séjour est perçue du 1^{er} janvier au 31 décembre.



Locations de meublés saisonniers

Meublés de grande capacité - 10 personnes et plus Large capacity rentals / Ferienvermietungen mit großer Kapazität

NOM Téléphone Adresse Email Site internet Réservation en ligne	Capacité d'accueil (nombre de pers)	Classement / Labels	Période(s) de location 2025	Type de logement proposé + superficie	Nombre de chambres Nombre de chambres avec accès PMR	Distance de la mer Distance du centre-ville	Durée de locations proposées	Animaux acceptés ou non Climatisation Jardin Lave-linge Lave-vaisselle Location ou prêt de draps / linge Location ou prêt de vélos Parking Piscine TV Wi-Fi	Modes de paiement acceptés	Tarif semaine (mini/maxi)	Tarif week-end (mini/maxi) 3 jours/2 nuits
---	-------------------------------------	---------------------	-----------------------------	---------------------------------------	---	--	------------------------------	---	----------------------------	---------------------------	---

BRETIGNOLLES-SUR-MER (85470)

VILLA OCÉANS 06 77 66 67 04 28 avenue de la Corniche contact@cledsdelocean.fr https://cledsdelocean.fr/la-villa-oceans/	15	★★★★	À l'année	Maison individuelle 650 m ²	6	Bord de mer 2 km	Nuit Semaine Week-end Court-séjour			3 000€ 12 500€	1 800€ 4 500€
LA PAYRAUELLE 06 20 78 10 01 27 rue de la Petite Sauzaie martinerezeau@orange.fr	12	★★★	Du 01/04 au 30/09	Maison individuelle 120 m ²	5	500 m 3 km	Semaine Week-end Court-séjour			990€ 1 990€	750€
VILLA LA CORNICHE M. GAUTIER JACQUES 06 11 74 16 00 jacquesgautier@srs.fr	10	★★★	À l'année	Maison individuelle 140 m ²	5 3	Bord de mer 1,5 km	Semaine Court-séjour			2000€ 3500€	-

SAINT-HILAIRE-DE-RIEZ (85270)

GÎTE OASIS LORRAINE 03 82 85 09 50 / 02 51 58 01 19 53 avenue des Azalées oasislorraine@alvvf.fr www.alvvf.fr	24	 Clévacances	À l'année	Gîte commun ou divisible en plusieurs appartements 260m ²	8	600 m 11 km	Semaine Week-end Nuit			3100€ 4300€	1600€ 1800€
AZURETTE HOLSTEIN ANNETTE 06 82 11 38 17 201 avenue de la Corniche holstein.annette@orange.fr	12	★★★★	À l'année	Maison individuelle 100 m ²	5	150 m 2,5 km	Semaine			1200€ 1700€	-
LES COQUILLAGES GRAYO MICHEL 06 07 82 10 54 7 impasse Bernard Lyot locationstgillesxvie@orange.fr www.location-vendee-85.sitew.fr	10	★★★★	À l'année	Maison individuelle 80 m ²	3	400 m 800 m	Semaine Week-end Court-séjour			490€ 1 600€	290€ 690€



Meublés de particulier à particulier
Private rentals / Private Ferienvermietungen

NOM Téléphone Adresse Email Site internet Réservation en ligne	Capacité d'accueil (nombre de pers)	Classement / Labels	Période(s) de location 2025	Type de logement proposé + superficie	Nombre de chambres Nombre de chambres avec accès PMR	Distance de la mer Distance du centre-ville	Durée de locations proposées	Animaux acceptés ou non Climatisation Lave-linge Lave-vaisselle Location ou prêt de draps / linge Location ou prêt de vélos Parking Piscine TV Wi-Fi	Modes de paiement acceptés	Tarif semaine (mini/maxi)	Tarif week-end (mini/maxi) 3 jours/2 nuits
---	-------------------------------------	---------------------	-----------------------------	---------------------------------------	---	--	------------------------------	---	----------------------------	---------------------------	---

BREM-SUR-MER (85470)

ÉCOLOGE LE SERMANDEAU RENAUDEAU MATHIEU 06 99 48 98 97 20 rue du Chaponnet le.sermandeau@ntymail.com www.le-sermandeau.jimdofree.com	6	★★★★	À l'année	Écolodge 70 m ²	2	1,8 km 200 m	Semaine Week-end			500€ 1200€	200€
M. CHAPUT & ROY 06 64 39 77 72 06 62 16 51 43 22 rue de l'Océan roy.emmanuel1@free.fr	6	★★★	À l'année	Maison individuelle 80 m ²	2	900 m 200 m	Semaine Court-séjour			790€ 900€	-
BLUE COTTAGE 85 PAGES Sandrine 06 62 63 79 46 21 Résidence des Tamarins sandrine.pages85@orange.fr www.facebook.com/blucottage85	4	★★★	Du 01/03 au 30/12	Maison individuelle 40 m ²	2	600 m 450 m	Nuit Semaine Week-end Court-séjour			400€ 750€	-
LA MOB DU 19 M. & Mme GUIGNARD-MAILFERT 02 51 20 84 01 06 83 43 26 76 19 chemin de la Maison Neuve sylvie.guignard-mailfert@orange.fr	4	★★★	À l'année	Gîte Maison individuelle 48 m ²	2	3,5 km 1,3 km	Semaine Week-end Court-séjour			400€ 525€	-
M. & Mme MELINE 06 40 28 60 58 06 98 46 21 93 9 rue des Ecoles marc-meline@orange.fr www.locations-vendee.net	4	★	Du 01/04 au 21/09	Maison individuelle 42 m ²	2	1,5 km 400 m	Semaine			480€ 560€ à 630€	-



NOM Téléphone Adresse Email Site internet Réservation en ligne	Capacité d'accueil (nombre de pers)	Classement / Labels	Période(s) de location 2025	Type de logement proposé + superficie	Nombre de chambres Nombre de chambres avec accès PMR	Distance de la mer Distance du centre-ville	Durée de locations proposées	Animaux acceptés ou non Climatisation Lave-linge Lave-vaisselle Location ou prêt de draps / linge Location ou prêt de vélos Parking Piscine TV Wi-Fi	Modes de paiement acceptés	Tarif semaine (mini/maxi)	Tarif week-end (mini/maxi) 3 jours/2 nuits
---	-------------------------------------	---------------------	-----------------------------	---------------------------------------	---	--	------------------------------	---	----------------------------	---------------------------	---

LOCABREM 06 45 82 93 72 59 route des Sables laurentgueret@free.fr	4	★	Avril à octobre	Maison individuelle 70 m ²	2	1,5 km 800 m	Semaine Week-end			300€ 450€	150€ 3 nuit minimum
LOCABREM 61 06 45 82 93 72 61 route des Sables laurentgueret@free.fr	4	★	Avril à octobre	Maison individuelle 70 m ²	1 + Mezzanine	1,5 km 800 m	Semaine Week-end			300€ 450€	150€ 3 nuits minimum

BRÉTIGNOLLES-SUR-MER (85470)

CLODELICE 06 85 57 71 05 12 bis rue de la Chalonnaire contact@clodelice.fr	8		Du 01/05 au 30/08	Maison individuelle 100 m ²	3	1 km 2 km	Semaine Week-end			1050€ 1330€	300€ 400€
LES PIEDS DANS LE SABLE 06 37 39 67 78 06 23 14 35 60 61 avenue des Dunes abretignollesmercomme-chezvous@gmail.com	6	★★★★	À l'année	Maison individuelle 60 m ²	3	200 m 3 km	Semaine Week-end Court-séjour			700€ 1400€	-
RÉSIDENCE DOMAINE DE LA PARÉE 06 62 28 54 11 1 rue des Loubines, La Parée christophe.dey@free.fr locationvacancesbretignolles-surmer.blog4ever.com	4		À l'année	Appartement 46 m ²	2	80 m 1 km	Semaine Week-end Court-séjour			388€ 788€	200€
LA PETITE MAISON 02 51 90 84 70 52 rue des Marsouins françoistassaux@hotmail.com	4	★★★	Du 20/04 au 27/09	Maison individuelle 51 m ²	2	500 m 800 m	Semaine			500€ 700€	-
PRIOUZEAU PHILIPPE 06 60 72 58 28 2 rue des Rondées philippe.priouzeau@gmx.fr	4	★★★	À l'année	Maison individuelle 70 m ²	2	50 m 3 km	Semaine			490€ 850€	-



NOM Téléphone Adresse Email Site internet Réservation en ligne	Capacité d'accueil (nombre de pers)	Classement / Labels	Période(s) de location 2025	Type de logement proposé + superficie	Nombre de chambres Nombre de chambres avec accès PMR	Distance de la mer Distance du centre-ville	Durée de locations proposées	Animaux acceptés ou non Climatisation Jardin Lave-linge Lave-vaisselle Location ou prêt de draps / linge Location ou prêt de vélos Parking Piscine TV Wi-Fi	Modes de paiement acceptés	Tarif semaine (mini/maxi)	Tarif week-end (mini/maxi) 3 jours/2 nuits
--	-------------------------------------	---------------------	-----------------------------	---------------------------------------	---	--	------------------------------	---	----------------------------	---------------------------	---

SAINT-GILLES-CROIX-DE-VIE ET LE FENOILLER (85800)

LA CABANA SGX2V GEFFRAY LÉNA 06 59 50 43 46 Résidence la Garenne Rue de Beauséjour lena.geffray@univ-nantes.fr	8	 ★★★	À l'année	Appartement 100m²	3	10 m 1 km	Semaine Week-end Court-séjour			800€ 1800€	450€ 650€
LE SAPHIR PIERRET-TURGIS NELLY 9 avenue de l'Océan le-saphir@orange.fr www.le-saphir.sitew.com	8	★★★★	À l'année	Maison individuelle 100 m² + dépendance 25 m²	4	150 m 500 m	Semaine Court-séjour			600€ 1400€	405€
RENON CHRISTOPHE 06 82 16 02 92 19 rue de l'Aiguillon christalia@aliceadsl.fr	7	★★★★	À l'année	Maison individuelle 97 m²	3	1,5 km 700 m	Semaine		-	290€ 1100€	-
BIZARD Alain 06 24 64 75 54 1 bis rue de la Grande Echelle bibigigi@orange.fr	6	★★★★	Du 01/04 au 30/09	Maison individuelle 85 m²	3	1,4 km 800 m	Semaine		-	350€ 750€	-
CHAUSSIN RAPHAËL 06 25 24 53 67 9 rue des Chasse-marées chaussinraphael@laposte.net	6	★★★★	À l'année	Maison individuelle 80 m²	3	1,6 km 1,3 km	Nuit Semaine Week-end			490€ 1120€	180€ 320€
M. et Mme MICHON 06 61 52 54 18 50 avenue de la Crochetière LE FENOILLER gilles.michon@bbox.fr	6	★★★★	À l'année	Maison individuelle 65 m²	2	2,5 km 1,2 km	Nuit Semaine Week-end Court-séjour		-	360€ 650€	145€ 150€
JUTARD Suzanne 02 51 55 13 73 15 avenue du Vieux Môle jean-claude.jutard@orange.fr	6	★★★	Du 05/04 au 30/09	Maison individuelle 80 m²	2	200 m 500 m	Semaine			420€ 720€	-



NOM Téléphone Adresse Email Site internet Réservation en ligne	Capacité d'accueil (nombre de pers)	Classement / Labels	Période(s) de location 2025	Type de logement proposé + superficie	Nombre de chambres Nombre de chambres avec accès PMR	Distance de la mer Distance du centre-ville	Durée de locations proposées	Animaux acceptés ou non Climatisation Jardin Lave-linge Lave-vaisselle Location ou prêt de draps / linge Location ou prêt de vélos Parking Piscine TV Wi-Fi	Modes de paiement acceptés	Tarif semaine (mini/maxi)	Tarif week-end (mini/maxi) 3 jours/2 nuits
--	-------------------------------------	---------------------	-----------------------------	---------------------------------------	---	--	------------------------------	---	----------------------------	---------------------------	---

HENRY SIMON RENON CHRISTOPHE 06 82 16 02 92 25 rue Henry Simon christalia@aliceadsl.fr	5	★★★	À l'année	Maison individuelle 78 m²	2	800 m 500 m	Semaine		-	275€ 980€	-
KER PAULE COUAPEL MARYANNICK 06 11 62 72 00 5 rue de la Roche Bonneau mary.couapel@laposte.net	5	★★	Du 08/06 au 14/09	Maison individuelle 65 m²	2	200 m 900 m	Semaine			580€ 720€	-
L'ATELIER DU BORD DE MER VAIRÉ JULIE 06 76 63 26 47 5 bis rue Mervau latelierduborddemer@gmail.com www.latelierduborddemer.fr	4	 ★★★★	À l'année	Maison individuelle 72 m²	2	1,4 km 500 m	Semaine Week-end Court-séjour			480€ 780€	240€ 290€
MAISON DE PÊCHEUR HOYON FABIENNE 06 48 91 54 23 51 rue Anatole France abienn.hoyon@orange.fr	4	★★★★	À l'année	Maison individuelle 70 m²	2	1,2 km en centre-ville	Semaine			385€ 770€	-
RÉSIDENCE OCÉANE CHARRIER MAUD ET JEAN 06 08 65 63 31 6 rue Louis Cristau charriermaud@live.fr	4	★★★★	À l'année	Appartement duplex 50 m²	1	50 m 800 m	Semaine			400€ 720€	-
LA SAPINIÈRE COIGNARD JACKY 06 81 88 26 12 5 allée de la Sapinière coignard.jacky@orange.fr	4	★★★★	Du 30/03 au 25/10	Maison individuelle 72 m²	2	900 m 1,5 km	Semaine			500€ 800€	-
LES TERRASSES DE BOISVINET MME HOLSTEIN 06 82 11 38 17 42 boulevard de la Mer Bat A - Appartement 6 holstein.annette@orange.fr	4	★★★★	À l'année	Appartement 40 m²	2	100 m 1,5 km	Semaine			350€ 610€	-



NOM Téléphone Adresse Email Site internet Réservation en ligne	Capacité d'accueil (nombre de pers)	Classement / Labels	Période(s) de location 2025	Type de logement proposé + superficie	Nombre de chambres Nombre de chambres avec accès PMR	Distance de la mer Distance du centre-ville	Durée de locations proposées	Animaux acceptés ou non Climatisation Jardin Lave-linge Lave-vaisselle Location ou prêt de draps / linge Location ou prêt de vélos Parking Piscine TV Wi-Fi	Modes de paiement acceptés	Tarif semaine (mini/maxi)	Tarif week-end (mini/maxi) 3 jours/2 nuits
MAISON DE PÊCHEUR CHEVALIER JEAN-PIERRE 06 63 65 10 07 29 rue Cadou ajpchevalier@free.fr	4	CléVacances ★★★	Du 29/03 au 27/09	Maison individuelle 45 m ²	1	500 m 100 m	Nuit Semaine			450€ 550€	160€
MUTSCHLER THÉRÈSE 06 84 02 40 44 92 quai de la République Résidence l'Aviron therese.mutschler@gmail.com	4	★★	À l'année	Appartement 31 m ²	1	Bord de mer 200 m	Semaine Week-end Court-séjour			300€ 680€	150€ 230€
PETITE MAISON BLEUE LAMBARRAS ANNIE 06 28 77 03 66 73 quai Gorin frederic.lambarras@orange.fr	4	★★	-	Maison individuelle 64 m ²	2	1,5 km 500 m	Semaine			400€ 700€	-
RABAUD MARCEL 06 76 54 71 39 11 rue le village du pêcheur marcelrabaud@orange.fr	4	★★	-	Maison individuelle 50 m ²	1+1 Mezzanine	500 m 1,5 km	Semaine			400€ 680€	-
RÉSIDENCE LE BON ALOI FRICONNEAU YVON ET HUGUETTE 06 79 37 51 01 21 bis rue du Bon Aloï bernardtrichet@orange.fr	4	★★	Du 07/06 au 20/09	Appartement 54 m ²	1	800 m 200 m	Semaine			340€ 580€	-
LA TERRASSE VAIRÉ JULIE 06 76 63 26 47 5 bis rue Mervau latelierduborddemer@gmail.com latelierduborddemer.fr	3	 ★★★	À l'année	Appartement 35 m ²	1	1,4 km 450 m	Semaine Week-end Court-séjour			370€ 600€	200€ 250€
CÔTÉ COUR COUAPEL MARYANNICK 06 11 62 72 00 5 rue de la Roche Bonneau mary.couapel@laposte.net	3	★★	Du 01/04 au 30/09	Maison individuelle 37 m ²	2	200 m 900 m	Semaine			400€ 610€	-



NOM Téléphone Adresse Email Site internet Réservation en ligne	Capacité d'accueil (nombre de pers)	Classement / Labels	Période(s) de location 2025	Type de logement proposé + superficie	Nombre de chambres Nombre de chambres avec accès PMR	Distance de la mer Distance du centre-ville	Durée de locations proposées	Animaux acceptés ou non Climatisation Jardin Lave-linge Lave-vaisselle Location ou prêt de draps / linge Location ou prêt de vélos Parking Piscine TV Wi-Fi	Modes de paiement acceptés	Tarif semaine (mini/maxi)	Tarif week-end (mini/maxi) 3 jours/2 nuits
RÉSIDENCE L'ESPADON BEZIE CATHERINE ET JEAN-CLAUDE 06 83 67 67 13 - 02 51 55 21 83 33 promenade de la Vie jean-claude.bezie@orange.fr	3	★★	À l'année	Studio 27 m ²	-	100 m 400 m	Semaine Court-séjour			380€ 560€	110€ 160€
LE LOFT VAIRÉ JULIE 06 76 63 26 47 5 bis rue Mervau latelierduborddemer@gmail.com www.latelierduborddemer.fr	2	 ★★★	À l'année	Appartement 30 m ²	-	1,4 km 500 m	Semaine Week-end Court-séjour			320€ 540€	160€ 220€
PIERRE MARTIN RENON CHRISTOPHE 06 82 16 02 92 5 rue Pierre Martin christalia@aliceadsl.fr	2	★★★★	À l'année	Maison individuelle 25 m ²	1	500 m 500 m	Semaine			220€ 560€	-
LE BOSQUET BILLON COLETTE ET FRANCIS 06 33 05 46 65 Le Petit Bois 1107 route du Petit Bois colette.billon@gmail.com	2	★★	Du 01/06 au 28/09	Maison individuelle 38 m ²	1	5 km 2 km	Semaine			280€ 370€	-
GÎTE DES FRUCHES GUILLÉ MICHEL 06 09 42 81 77 8 avenue des Fruches parrandapaula@aol.com www.gitedesfruches.com	2	★★	À l'année	Maison individuelle 26 m ²	1	340 m 1,5 km	Semaine Court-séjour			450€ 590€	195€ 3 nuits minimum
GRAIN DE SABLE COUAPEL MARYANNICK 06 11 62 72 00 5 rue de la Roche Bonneau mary.couapel@laposte.net	2	★	Du 01/04 au 30/09	Studio 25 m ²	1	200 m 900 m	Semaine			320€ 500€	-



NOM Téléphone Adresse Email Site internet Réservation en ligne	Capacité d'accueil (nombre de pers)	Classement / Labels	Période(s) de location 2025	Type de logement proposé + superficie	Nombre de chambres Nombre de chambres avec accès PMR	Distance de la mer Distance du centre-ville	Durée de locations proposées	Animaux acceptés ou non Climatisation Jardin Lave-linge Lave-vaisselle Location ou prêt de draps / linge Location ou prêt de vélos Parking Piscine TV Wi-Fi	Modes de paiement acceptés	Tarif semaine (mini/maxi)	Tarif week-end (mini/maxi) 3 jours/2 nuits
--	-------------------------------------	---------------------	-----------------------------	---------------------------------------	---	--	------------------------------	---	----------------------------	---------------------------	---

SAINT-HILAIRE-DE-RIEZ (85270)

LA BONNE ÉTOILE JOSSE SANDRINE 06 99 62 33 51 31 bis route du Pissot sandjosse1117@gmail.com	8	★★★	À l'année	Maison individuelle 110 m²	4	4 km 2 km	Nuit Semaine Week-end Court-séjour			1400€ 2100€	400€ 600€
JOSSE SANDRINE 06 99 62 33 51 115 bis route de la Marzelle sandjosse1117@gmail.com	8	★★★	À l'année	Maison individuelle 120 m²	4	4 km 2 km	Nuit Semaine Week-end Court-séjour			1400€ 2100€	400€ 600€
CELEST'INN MERCHEZ CLAUDINE 06 95 21 40 37 40 rue de Montmidi claudine.merchez@gmail.com	8	★★★★	Du 01/04 au 31/10	Maison individuelle 135 m²	4 1	700 m 400 m	Semaine Week-end Court-séjour			650€ 1600€	500€
SAUZEAU GENEVIÈVE 06 12 22 81 51 107 rue de l'Atlantique genevievesauzeau@yahoo.fr	6	★★★★	Du 05/04 au 27/09	Maison individuelle 92 m²	2	400 m 1,2 km	Semaine			390€ 750€	-
VILLA CÔTÉ MER FROUARD VÉRONIQUE 06 68 03 05 50 24 allée des Chardonnerets vfrouard45@gmail.com	6	★★★★	Du 05/07 au 30/08	Maison individuelle 90 m²	3	600 m 4 km	Semaine			1600€ 2230€	-
RÊVE DE SABLE ANNEREAU CHRISTINE 06 30 99 51 36 72 rue de la Touche reve.de.sable.85@gmail.com	6	 ★★★★	Du 01/04 au 31/10	Maison individuelle 70 m²	3	900 m 900 m	Semaine Week-end Court-séjour			490€ 1050€	245€ 525€
BENETEAU-BOUDET JEAN PATRICK ET INGE 02 51 54 12 61 40 E avenue des Mimosas jeanpatrick.beneteau@wanadoo.fr	5	 ★★★	Du 08/02 au 02/11	Maison individuelle 100 m²	3	800 m 4 km	Semaine			470€ 690€	-



NOM Téléphone Adresse Email Site internet Réservation en ligne	Capacité d'accueil (nombre de pers)	Classement / Labels	Période(s) de location 2025	Type de logement proposé + superficie	Nombre de chambres Nombre de chambres avec accès PMR	Distance de la mer Distance du centre-ville	Durée de locations proposées	Animaux acceptés ou non Climatisation Jardin Lave-linge Lave-vaisselle Location ou prêt de draps / linge Location ou prêt de vélos Parking Piscine TV Wi-Fi	Modes de paiement acceptés	Tarif semaine (mini/maxi)	Tarif week-end (mini/maxi) 3 jours/2 nuits
--	-------------------------------------	---------------------	-----------------------------	---------------------------------------	---	--	------------------------------	---	----------------------------	---------------------------	---

ALOHA GOURBAT NATHALIE 02 51 58 96 50 317 esplanade de la Mer nathalie.gourbat@free.fr www.locationvacancevendee.fr	4	★★★★	À l'année	Appartement 43 m²	1	30 m 1,5 km	Semaine Week-end Court-séjour			300€ 680€	200€ 400€
LA CORNICHE D'OR SOCJA JEAN-JACQUES 06 16 82 47 97 125 avenue de la Corniche Appartement n°115 jeanjacques.socja@free.fr	4	★★★	À l'année	Appartement 38 m²	2	100 m 1,8 km	Nuit Semaine Week-end Court-séjour			340€ 720€	98€ 210€
MAILLET THÉRÈSE 06 70 63 16 03 25 rue des Narcisses theresemichel.maillet@gmail.com	4		Du 03/05 au 27/09	Maison individuelle - 60 m²	1	1,8 km 1,2 km	Semaine			470€ 690€	-
COATRIEUX SUZANNE 06 89 11 93 62 125 avenue de la Corniche Résidence La Corniche d'or suzanne.coatrieux@orange.fr	4	★	Du 14/06 au 23/08	Appartement 55 m²	1	200 m 2,5 km	Semaine			360€ 570€	-
PRAUD BERNARD 02 51 62 07 08 22 rue du Creux Garneau bepipr@free.fr	4	★	Du 12/07 au 30/08	Maison individuelle 56 m²	2	150 m 2 km	Semaine			580€ 620€	-
BLEU MARINE RENAUD DIDIER 06 60 72 43 61 Résidence le Pertuis de Besse, 283 Esplanade de la Mer renaud.didier2@wanadoo.fr	3	 ★★★★	Du 05/04 au 11/11	Appartement 35 m²	1	50 m 2,5 km	Semaine Week-end Court-séjour			475€ 985€	150€ 200€
LES BAINS DE MER MERIEAU JOSEPH 06 72 66 56 77 52 Les Bains de Mer Sion sur l'Océan merieau.family@wanadoo.fr	2	 ★★★★	À l'année	Studio 36 m²	-	250 m 350 m	Semaine Court-séjour			450€ 590€	-
LA MAISONNÉE DE L'Océan HUMEAU LAURENCE 06 09 16 15 59 5 rue de la Bérardière lthumeau@gmail.com	2	★★★★	À l'année	Appartement 35 m²	1	500 m 400 m	Nuit Semaine			479€ 689€	-



NOM Téléphone Adresse Email Site internet Réservation en ligne	Capacité d'accueil (nombre de pers)	Classement / Labels	Période(s) de location 2025	Type de logement proposé + superficie	Nombre de chambres Nombre de chambres avec accès PMR	Distance de la mer Distance du centre-ville	Durée de locations proposées	Animaux acceptés ou non Climatisation Jardin Lave-linge Lave-vaisselle Location ou prêt de draps / linge Location ou prêt de vélos Parking Piscine TV WIFI	Modèles de paiement acceptés	Tarif semaine (mini/maxi)	Tarif week-end (mini/maxi) 3 jours/2 nuits
COUTANCEAU JEAN-YVES ET MARIE-AGNÈS 06 01 92 26 21 8 rue du Disque majycoutanceau@gmail.com	2	★★	À l'année	Studio 20 m ²	-	2 km 1 km	Semaine Week-end Court-séjour			280€ 390€	100€ 130€

COMMUNES RÉTRO-LITTORALES

ESCALE VENDÉENNE - LE GÎTE HUBERT ASTRID 06 15 16 35 83 1 la Gautellerie 85220 SAINT-RÉVÉREND contact@escale-vendeenne.com www.escale-vendeenne.com	8	★★ ★★	À l'année	Maison individuelle 120 m ²	4	10 km 2,5 km	Semaine Week-end Court-séjour			900€ 1150€	360€
GÎTE LA BOUGRIÈRE MÉRIEAU JOSEPH 06 72 66 56 77 5 la Bougrière 85220 COËX merieau.family@wanadoo.fr	6	 ★★★★	À l'année	Maison individuelle 115 m ²	3	13 km 1 km	Semaine Court-séjour			530€ 1270€	-
COUETTE & BIEN-ÊTRE LE MEUR FABIENNE ET CHRISTIAN 06 03 05 29 11 3 rue de la grotte 85220 SAINT-RÉVÉREND lemeurfabienne@orange.fr	5	★★★★	À l'année	Maison individuelle 80 m ²	1	7,2 km 500 m	Nuit Semaine Week-end Court-séjour			770€ 910€	220€ 260€
COUETTE & BIEN-ÊTRE LE MEUR FABIENNE ET CHRISTIAN 06 03 05 29 11 3 bis rue de la grotte 85220 SAINT-RÉVÉREND lemeurfabienne@orange.fr	4	★★★★	À l'année	Maison individuelle 35 m ²	1	7,2 km 500 m	Nuit Semaine Week-end Court-séjour			455€ 700€	150€ 200€

**DORMIR
MARCHER
PROFITER
PEDALER**



ACCUEIL DE GROUPES

Group accommodation / Gruppenunterkünfte



	Nombre de logements avec accès PMR Number of rooms with disabled facilities / Anzahl der behindertenfreundlichen Zimmer		Location ou prêt de draps / linge Sheet and towel rental / Verleih von Bettwäsche und Handtüchern
	Location salle de réception Reception hall rental / Saalvermietung		Animaux acceptés sous conditions Pets conditionally accepted / Haustiere unter Vorbehalt zugelassen
	Accès Wi-Fi WiFi / WLAN		Parking privé Private parking / Privater Parkplatz
	Location / prêt de vélos Bike rental / Fahrradverleih Servicestation für Wohnmobile		Location de cuisine Kitchen rental / Küchenvermietung
	Restauration Restaurant / Restaurant		

Pour tout hébergement, une taxe de séjour est perçue du 1^{er} janvier au 31 décembre.

NOM Téléphone Adresse Email Site internet	Labels / Agréments	Dates d'ouverture grand public 2025	Gestion libre	Nombre de lits (capacité d'accueil totale)	Nombre de chambres	Nombre de chambres avec accès PMR	Distance de la mer Distance du centre-ville	Salle de réception + capacité	Animaux acceptés ou non Climatisation Location de cuisine Location de vélos Location ou prêt de draps / linge Parking privé Piscine Restauration Wi-Fi	Tarif nuit logement seul par personne (mini/maxi)	Tarif semaine logement seul par personne (mini/maxi)	Tarif week-end logement seul par personne (mini/maxi) - 3 jours / 2 nuits	Tarif petit déjeuner par personne
OASIS LORRAINE 03 82 85 09 50 02 51 58 01 19 55 avenue des Azalées oasislorraine@alvfv.fr www.alvfv.fr	Ministère de l'éducation nationale	À l'année	Oui	63	23		600 m 11 km		 	24€ 24€	168€ 168€	48€ 48€	13€

TAXE DE SÉJOUR

Tourist tax / Kurtaxe

Conformément à la délibération du Conseil Communautaire du Pays de Saint-Gilles-Croix-de-Vie du 24 juin 2021, la taxe de séjour s'applique du 1^{er} janvier au 31 décembre sur les 14 communes du Pays de Saint-Gilles-Croix-de-Vie.

Elle est due par personne, par nuit et est directement réglée à l'hébergeur.

Le tarif varie en fonction de la catégorie et du classement de l'hébergement :

CATÉGORIE D'HÉBERGEMENT / MONTANT TAXE DE SÉJOUR 2025 (par adulte et par nuit, taxe départementale incluse)

Tout hébergement en attente de classement ou sans classement à l'exception des hébergements de plein air. Taux Communauté d'agglomération 3%

(* La taxe additionnelle départementale de 10% s'ajoute au tarif obtenu après application du taux de 3%.

Pour vous aider, un simulateur est à votre disposition sur le site <https://taxe.3douest.com/saintgilles.php>, en cliquant sur le bandeau « simuler le calcul ».

En plus de la taxe de séjour, certains hébergeurs peuvent demander une taxe « ordures ménagères » à leurs usagers (tarif variable selon chaque hébergeur). Pour tous renseignements, vous pouvez contacter le service collecte de la Communauté d'agglomération au 0 800 805 836 (service et appel gratuits).



CATÉGORIE D'HÉBERGEMENT (par adulte et par nuit, taxe départementale incluse)	MONTANT TAXE DE SÉJOUR 2025
Palaces	4,40 €
Hôtels de tourisme 5 étoiles, résidences de tourisme 5 étoiles, meublés de tourisme 5 étoiles	2,10 €
Hôtels de tourisme 4 étoiles, résidences de tourisme 4 étoiles, meublés de tourisme 4 étoiles	1,85 €
Hôtels de tourisme 3 étoiles, résidences de tourisme 3 étoiles, meublés de tourisme 3 étoiles	1,20 €
Hôtels de tourisme 2 étoiles, résidences de tourisme 2 étoiles, meublés de tourisme 2 étoiles, villages de vacances 4 et 5 étoiles	0,90 €
Hôtels de tourisme 1 étoile, résidences de tourisme 1 étoile, meublés de tourisme 1 étoile, villages de vacances 1, 2 et 3 étoiles, chambres d'hôtes, auberges collectives	0,65 €
Terrains de camping et terrains de caravanage classés en 3, 4 et 5 étoiles et tout autre terrain d'hébergement de plein air de caractéristiques équivalentes, emplacements dans des aires de camping-cars et des parcs de stationnement touristiques par tranche de 24 heures	0,60 €
Terrains de camping et terrains de caravanage classés en 1 et 2 étoiles et tout autre terrain d'hébergement de plein air de caractéristiques équivalentes, ports de plaisance	0,22 €

Les hébergements de plein air sans classement sont soumis au même tarif que les terrains de camping et terrains de caravanage classés en 1 et 2 étoiles soit 0,22 €

HORAIRES D'OUVERTURE DE NOS BUREAUX D'INFORMATION TOURISTIQUE

Opening times / Öffnungszeiten

BREM-SUR-MER

De septembre à juin

Lundi, mardi, jeudi et vendredi : 9h30/12h30 – 14h/18h
Samedi : 9h30/12h30 – Fermé mercredi et dimanche

Juillet & août

Du lundi au samedi : 9h30/13h – 14h/19h
Dimanches et jours fériés : 10h/12h30

BRÉTIGNOLLES-SUR-MER

D'octobre à mars

Du lundi au vendredi : 9h30/12h30 – 14h/18h
Le samedi : 9h30/12h30

Avril, mai & septembre

Du lundi au samedi : 9h30 / 12h30 – 14h / 18h
Dimanches 13 et 20 avril : 10h/12h30
Jeudi 8 mai : 10h / 12h30
Jeudi 29 mai (Ascension) : 10h/12h30 – 15h/18h
Dimanche 7 septembre : 10h/12h30

Juin

Du lundi au samedi : 9h30/12h30 – 14h / 18h30
Dimanches 8 et 29 juin : 10h/12h30

Juillet et août

Du lundi au samedi : 9h30/13h – 14h/19h
Dimanches : 9h30/13h

SAINT-GILLES-CROIX-DE-VIE

De septembre à fin juin

Du lundi au samedi : 9h30/12h30 – 14h/18h30 (18h en hiver)
– Permanences assurées pour les jours fériés d'avant saison
Ouvert également tous les dimanches matins de juin à mi-septembre

Juillet et août

Du lundi au samedi : 9h30/13h – 14h/19h
Dimanches et jours fériés : 10h/13h – 15h30/19h

SAINT-HILAIRE-DE-RIEZ

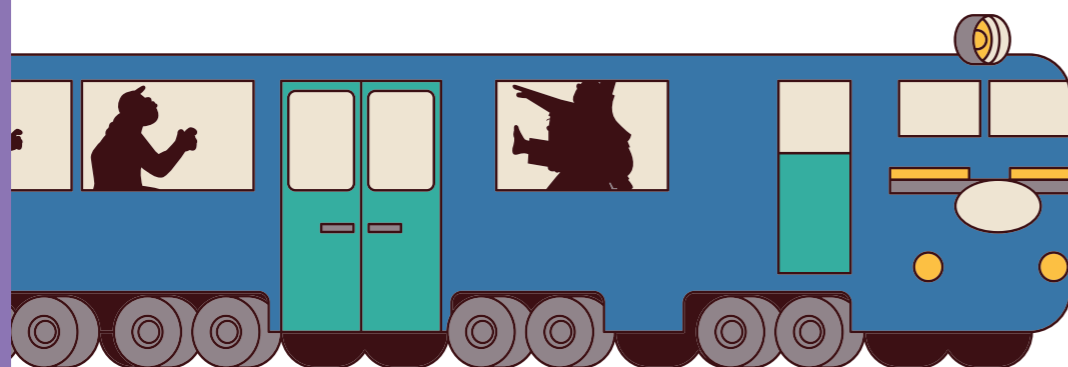
De septembre à juin

Du lundi au samedi : 9h30/12h30 – 14h/18h
Dimanches 13 et 20 avril : 10h/12h30
Jeudi 8 mai : 10h/12h30
Jeudi 29 mai (Ascension) : 10h/12h30 – 15h/18h
Dimanches 8 (Pentecôte), 22 et 29 juin : 10h/12h30
Dimanche 7 septembre : 10h/12h30

Juillet et août

Du lundi au samedi : 9h30/13h – 14h/19h
Dimanches et jours fériés : 10h/13h – 16h/18h

Point info saisonnier des Mouettes : Avenue de la Pège
Ouvert en juillet août – plus de renseignements sur notre page internet : www.payssaintgilles-tourisme.fr



VENIR AU PAYS DE SAINT-GILLES-CROIX-DE-VIE

Come to here / Hierher kommen

RÉSEAU ROUTIER

DE PARIS

Autoroute Océane A10, Paris > Le Mans > Angers > A87
Autoroute Aquitaine A10, Paris > Orléans > Tours > Angers > A87

D'ANGERS

Autoroute A87, sortie 30 > La-Roche-sur-Yon > Aizenay > Saint-Gilles-Croix-de-Vie

DE NANTES

Autoroute A83, direction Bordeaux, sortie 1 (porte des Sorinières) > Saint-Philbert-de-Grand-Lieu > Machecoul > Challans > Saint-Gilles-Croix-de-Vie

DU SUD-OUEST

Autoroute A83, sortie 6 > La-Roche-sur-Yon > Aizenay > Saint-Gilles-Croix-de-Vie

GARE SNCF

Paris > Nantes en TGV + Nantes > Saint-Hilaire-de-Riez / Saint-Gilles-Croix-de-Vie (ligne 11 TER)
En TER toute l'année : Paris > Les-Sables-d'Olonne

Informations voyageurs :

Tel : 3635 – www.voyage-sncf.com

GARES ROUTIÈRES ET LIGNES RÉGULIÈRES

GARE ROUTIÈRE LA ROCHE-SUR-YON

(Sovetours)

Tel : 02 51 62 18 23

Ligne 572

La Roche-sur-Yon -> Saint-Jean-de-Monts (arrêts sur les communes de Coëx, Saint-Révérend, Saint-Gilles-Croix-de-Vie et Saint-Hilaire-de-Riez – suivant les périodes de l'année)

GARE ROUTIÈRE SAINT JEAN DE MONTS

(Sovetours)

Tel : 02 51 58 97 33 – www.sovetours.fr

(Aléop)

Tel : 09 69 39 14 14

Ligne 568

Les-Sables-d'Olonne -> La-Barre-de-Monts (arrêts sur les communes de Saint-Hilaire-de-Riez, Saint-Gilles-Croix-de-Vie, Givrand, Brétignolles-sur-Mer et Brem-sur-Mer – suivant les périodes de l'année).

GARE ROUTIÈRE LES SABLES D'OLONNE

Carnets de 10 tickets en vente dans les Bureaux d'Information Touristique de Brem-sur-Mer, Brétignolles-sur-Mer et Saint-Hilaire-de-Riez (Sovetours)

Tel : 02 51 95 18 71

NAVETTES SUR PLACE

LA LITTORALE

De La-Barre-de-Monts à Saint-Gilles-Croix-de-Vie (de mi-juin à mi-septembre)

GILLO'BUS

Navette sur Saint-Gilles-Croix-de-Vie

HILAGO BUS

Navette sur Saint-Hilaire-de-Riez

TOUS À LA PLAGE

Navette estivale en juillet et en août
+ d'infos sur : www.payssaintgilles-tourisme.fr/pratique/se-deplacer-se-garer/

TAXIS ET CHAUFFEURS VTC

TAXI MER & VIE

Commune de stationnement Saint-Gilles-Croix-de-Vie
Tel : 06 19 49 24 81

FG TRANSPORT VTC

Déplacement sur tout le Pays de Saint-Gilles-Croix-de-Vie
Tel : 06 64 23 53 29

JALYS TAXI

Communes de stationnement Saint-Hilaire-de-Riez et Le Fenouiller
Tel : 02 51 98 51 74

TAXI H.R 85

Communes de stationnement Saint-Gilles-Croix-de-Vie et La Chaize-Giraud
Tel : 06 37 05 39 80

AÉROPORT

AÉROPORT INTERNATIONAL NANTES ATLANTIQUE

44430 Bougenais (70km)

Tel : 02 40 84 80 00 – www.nantes.aeroport.fr



PAYS DE SAINT GILLES
CROIX DE VIE
VENDEE

Nos Bureaux d'information touristique

SAINT-GILLES-CROIX-DE-VIE

Place de la Gare
85800 Saint-Gilles-Croix-de-Vie
Tel : 02 51 55 03 66
contact@saintgillescroixdevie-tourisme.fr

SAINT-HILAIRE-DE-RIEZ

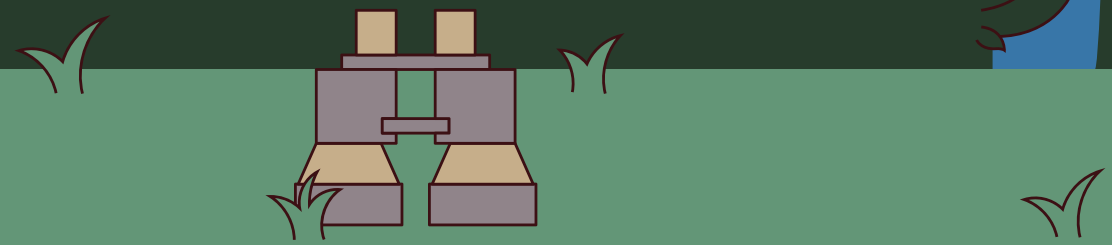
21 Place Gaston Pateau
85270 Saint-Hilaire-de-Riez
Tel : 02 51 54 31 97
contact@sainthilairederiez-tourisme.fr

BRÉTIGNOLLES-SUR-MER

1 Boulevard du Nord
85470 Brétignolles-sur-Mer
Tel : 02 51 90 12 78
contact@bretignollessurmer-tourisme.fr

BREM-SUR-MER

21 Ter Rue de l'Océan
85470 Brem-sur-Mer
Tel : 02 51 90 92 33
contact@bremsurmer-tourisme.fr



www.paysaintgilles-tourisme.fr

